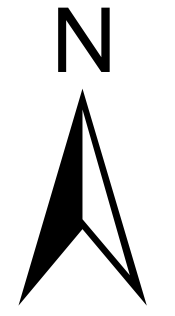
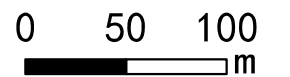


龙白江永州市祁阳县河段管理范围划定图



1:3000



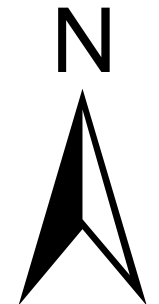
(1/16) 龙白江

图例	
⊗	桩号
▲	告示牌
⊙	界桩
⊕	公共界桩
—	河道断面桩号
- - -	管理范围封闭线
- · - · -	设计洪水位线
—	管理范围线
—	河道中心线
□	村界
□	乡镇界
□	祁阳县行政边界

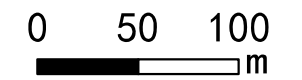
永州市祁阳县水利局

批准单位：永州市人民政府 审核单位：永州市水利局、永州市自然资源和规划局 制图单位：黄石市振兴勘察设计有限公司
 2015年6月航摄 2019年11月划界 制图者：皮萌
 2000国家大地坐标系 中央经线111度 1:3000 检查者：李林
 1985国家高程基准

龙白江永州市祁阳县河段管理范围划定图



1:3000



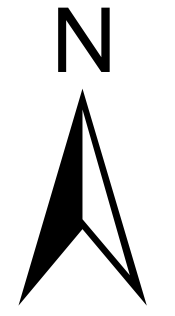
(2/16) 龙白江

图例	
⊗	桩号
▲	告示牌
⊙	界桩
⊕	公共界桩
—	河道断面桩号
- - -	管理范围封闭线
- · - · -	设计洪水位线
—	管理范围线
—	河道中心线
□	村界
□	乡镇界
□	祁阳县行政边界

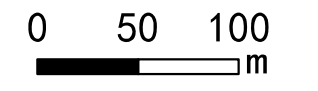
永州市祁阳县水利局

批准单位：永州市人民政府 审核单位：永州市水利局、永州市自然资源和规划局 制图单位：黄石市振兴勘察设计有限公司
 2015年6月航摄 2019年11月划界 制图者：皮萌
 2000国家大地坐标系 中央经线111度 1:3000 检查者：李林
 1985国家高程基准

龙白江永州市祁阳县河段管理范围划定图



1:3000



(3/16) 龙白江

图例	
⊗	桩号
▲	告示牌
⊙	界桩
⊕	公共界桩
—	河道断面桩号
- - -	管理范围封闭线
- · - · -	设计洪水位线
—	管理范围线
—	河道中心线
—	村界
- · - · -	乡镇界
—	祁阳县行政边界

永州市祁阳县水利局

批准单位：永州市人民政府 审核单位：永州市水利局、永州市自然资源和规划局 制图单位：黄石市振兴勘察设计有限公司

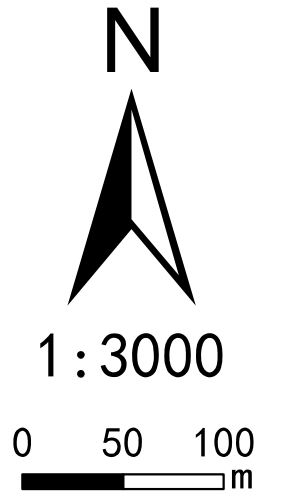
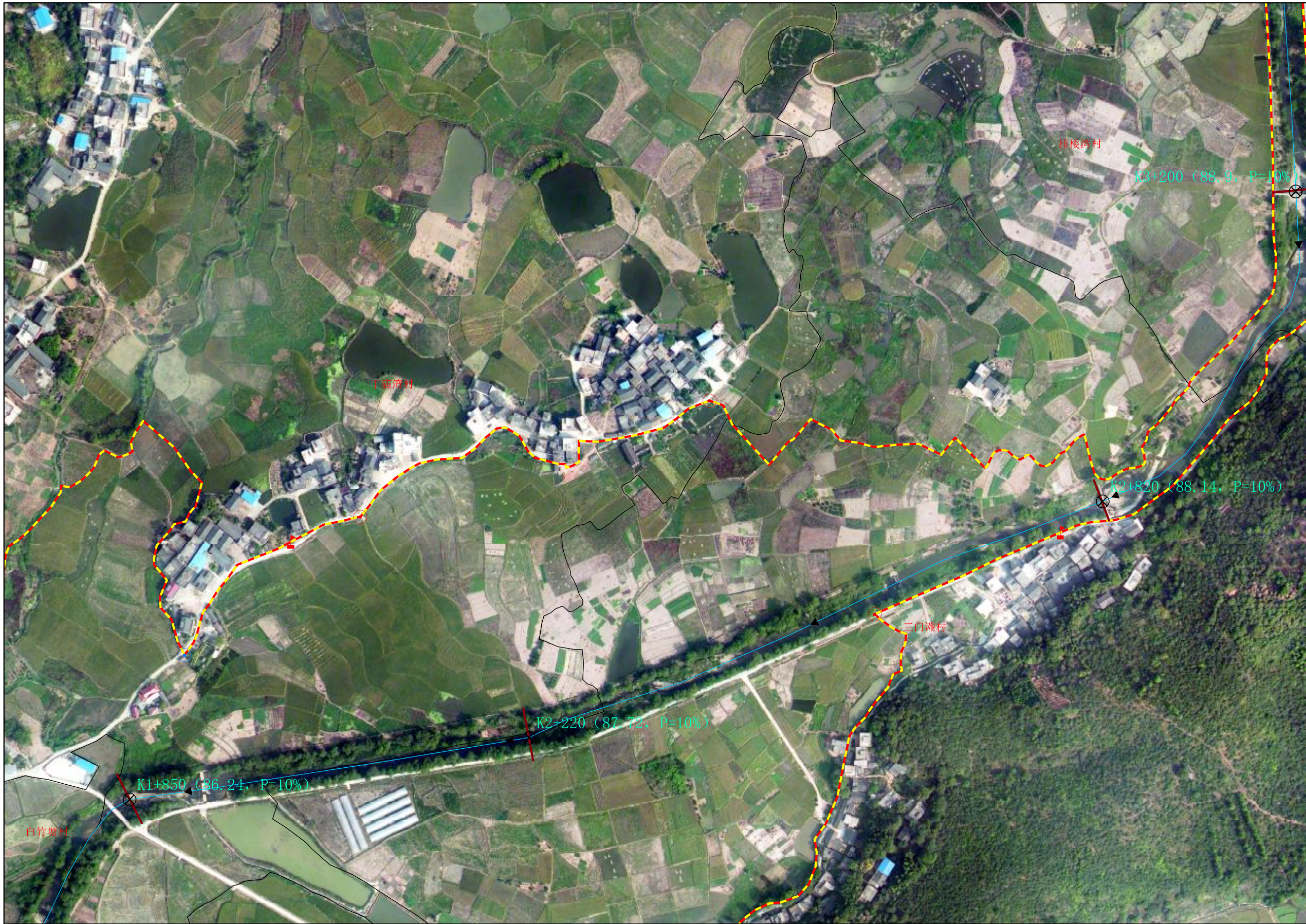
2015年6月航摄 2019年11月划界 制图者：皮萌

2000国家大地坐标系 中央经线111度 1:3000 检查者：李林

1985国家高程基准

龙白江永州市祁阳县河段管理范围划定图

永州市祁阳县自然资源局

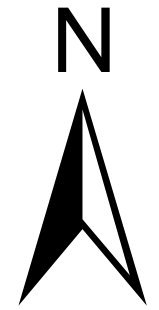
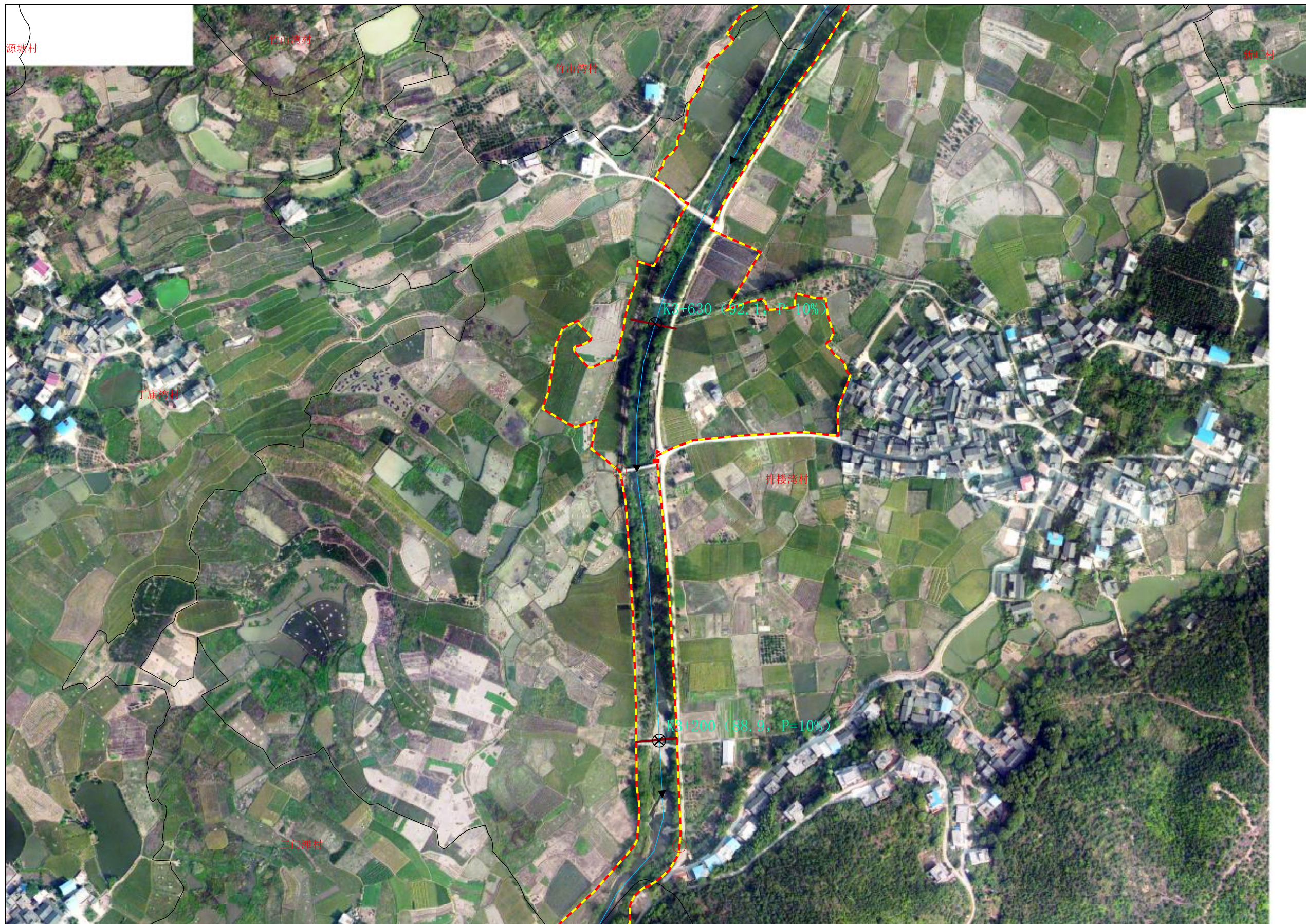


(4/16) 龙白江

图例	
⊗	桩号
▲	告示牌
⊙	界桩
⊕	公共界桩
—	河道断面桩号
---	管理范围封闭线
-.-.-	设计洪水位线
—	管理范围线
—	河道中心线
□	村界
□	乡镇界
□	祁阳县行政边界

批准单位：永州市人民政府 审核单位：永州市水利局、永州市自然资源和规划局 制图单位：黄石市振兴勘察设计有限公司
 2015年6月航摄 2019年11月划界 制图者：皮萌
 2000国家大地坐标系 中央经线111度 1:3000 检查者：李林
 1985国家高程基准

龙白江永州市祁阳县河段管理范围划定图



1:3000

0 50 100
m

(5/16) 龙白江

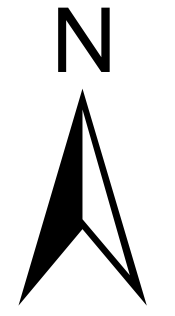
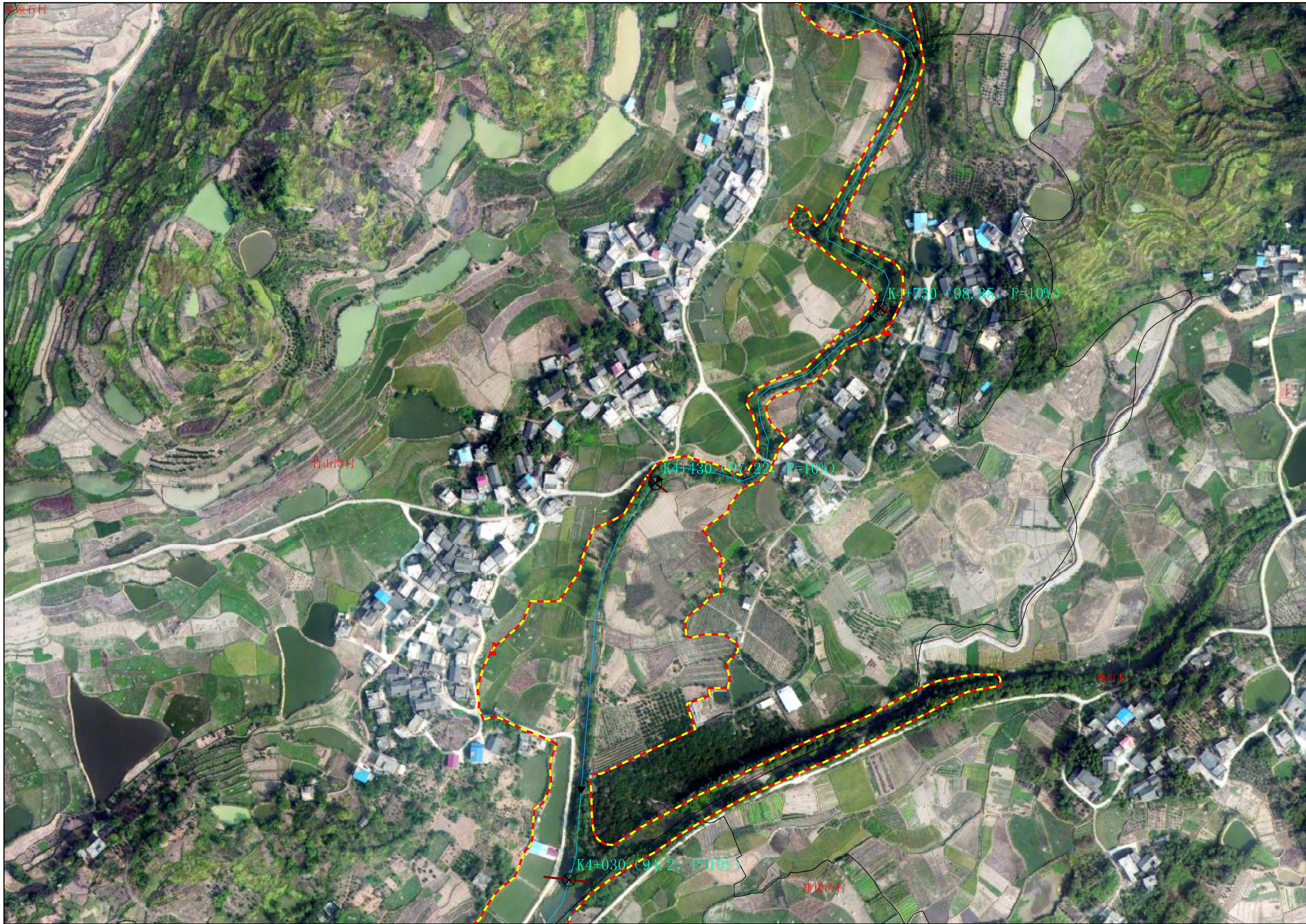
图例

- ⊗ 桩号
- ▲ 告示牌
- ⊙ 界桩
- ⊕ 公共界桩
- 河道断面桩号
- - - 管理范围封闭线
- · - · - 设计洪水位线
- 管理范围线
- 河道中心线
- 村界
- 乡镇界
- 祁阳县行政边界

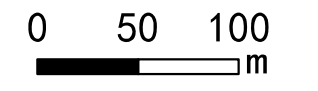
永州市祁阳县水利局

批准单位：永州市人民政府 审核单位：永州市水利局、永州市自然资源和规划局 制图单位：黄石市振兴勘察设计有限公司
 2015年6月航摄 2019年11月划界 制图者：皮萌
 2000国家大地坐标系 中央经线111度 1:3000 检查者：李林
 1985国家高程基准

龙白江永州市祁阳县河段管理范围划定图



1:3000



(6/16) 龙白江

图例	
⊗	桩号
▲	告示牌
⊙	界桩
⊕	公共界桩
—	河道断面桩号
- - -	管理范围封闭线
- · - · -	设计洪水位线
—	管理范围线
—	河道中心线
□	村界
□	乡镇界
□	祁阳县行政边界

永州市祁阳县水利局

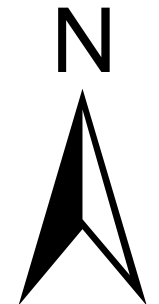
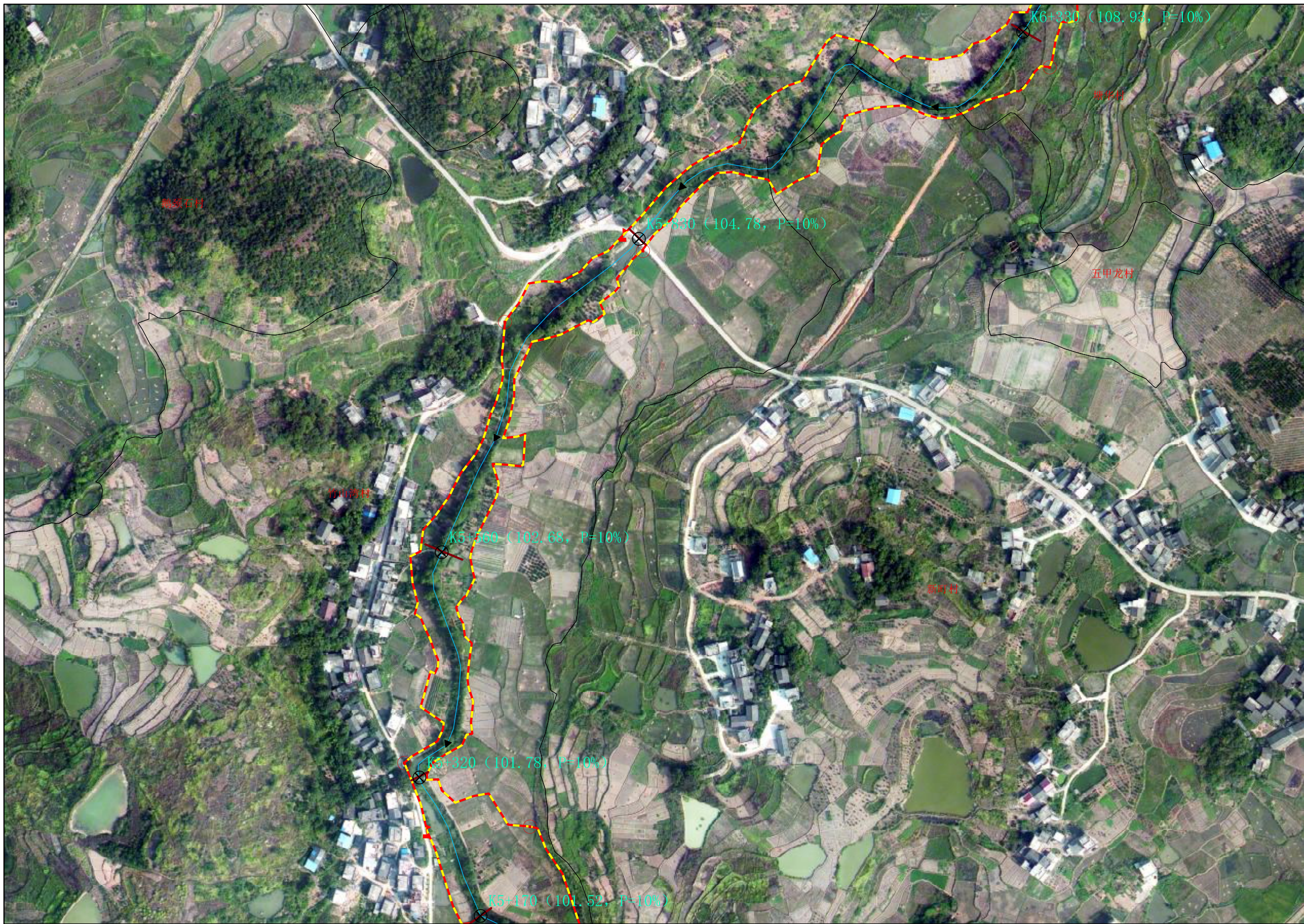
批准单位：永州市人民政府 审核单位：永州市水利局、永州市自然资源和规划局 制图单位：黄石市振兴勘察设计有限公司

2015年6月航摄 2019年11月划界 制图者：皮萌

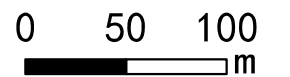
2000国家大地坐标系 中央经线111度 1:3000 检查者：李林

1985国家高程基准

龙白江永州市祁阳县河段管理范围划定图



1:3000



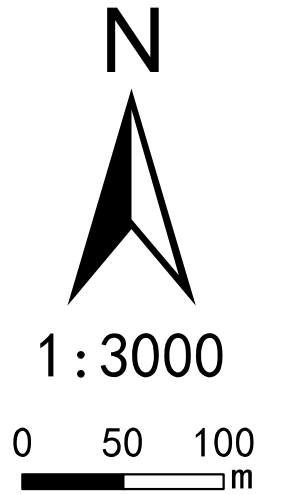
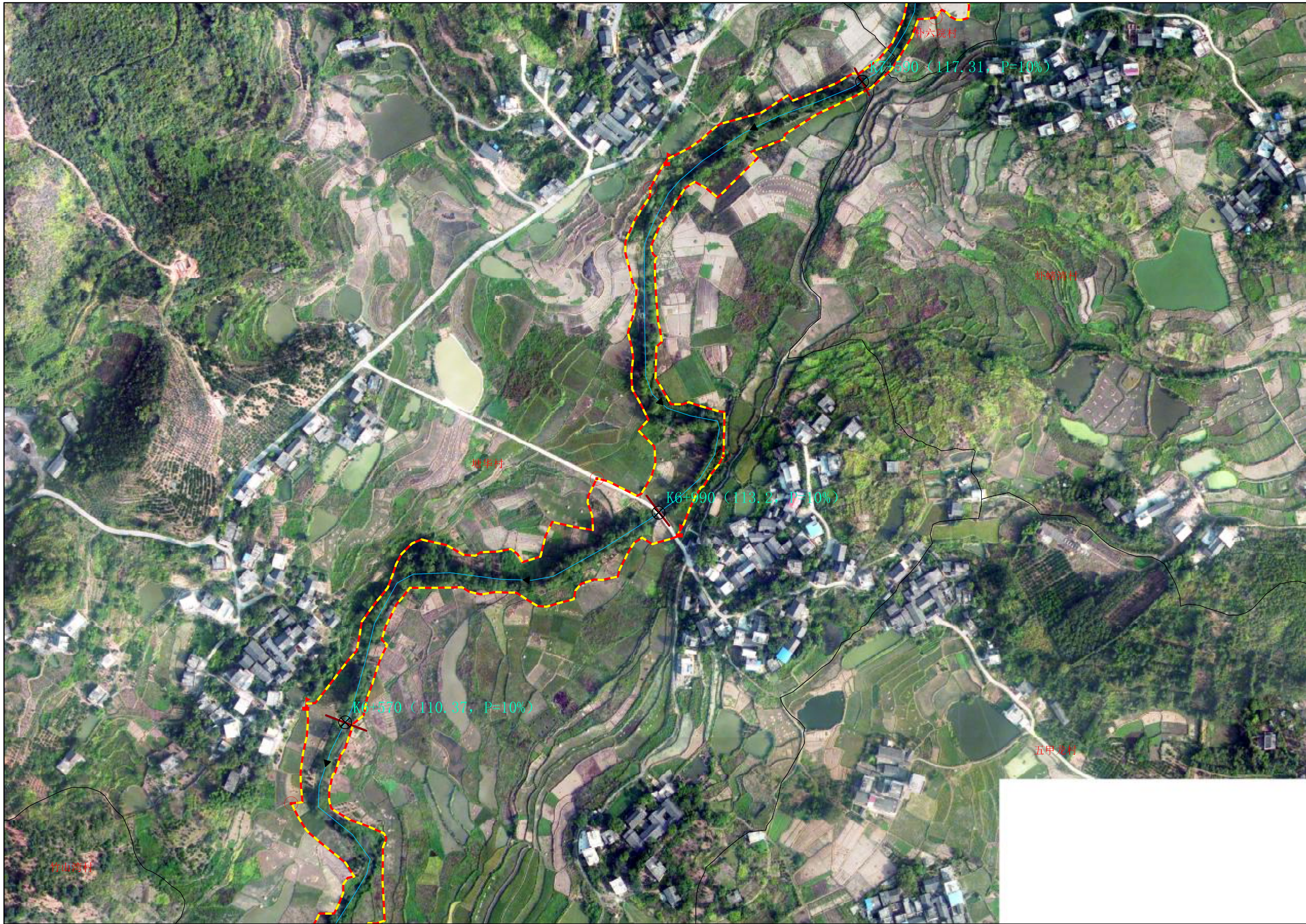
(7/16) 龙白江

图例	
⊗	桩号
▲	告示牌
⊙	界桩
⊕	公共界桩
—	河道断面桩号
- - -	管理范围封闭线
- · - · -	设计洪水位线
—	管理范围线
—	河道中心线
□	村界
□	乡镇界
□	祁阳县行政边界

永州市祁阳县水利局

批准单位：永州市人民政府 审核单位：永州市水利局、永州市自然资源和规划局 制图单位：黄石市振兴勘察设计有限公司
 2015年6月航摄 2019年11月划界 制图者：皮萌
 2000国家大地坐标系 中央经线111度 1:3000 检查者：李林
 1985国家高程基准

龙白江永州市祁阳县河段管理范围划定图



(8/16) 龙白江

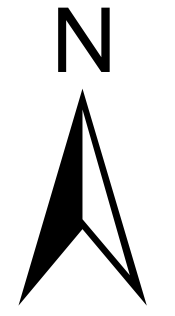
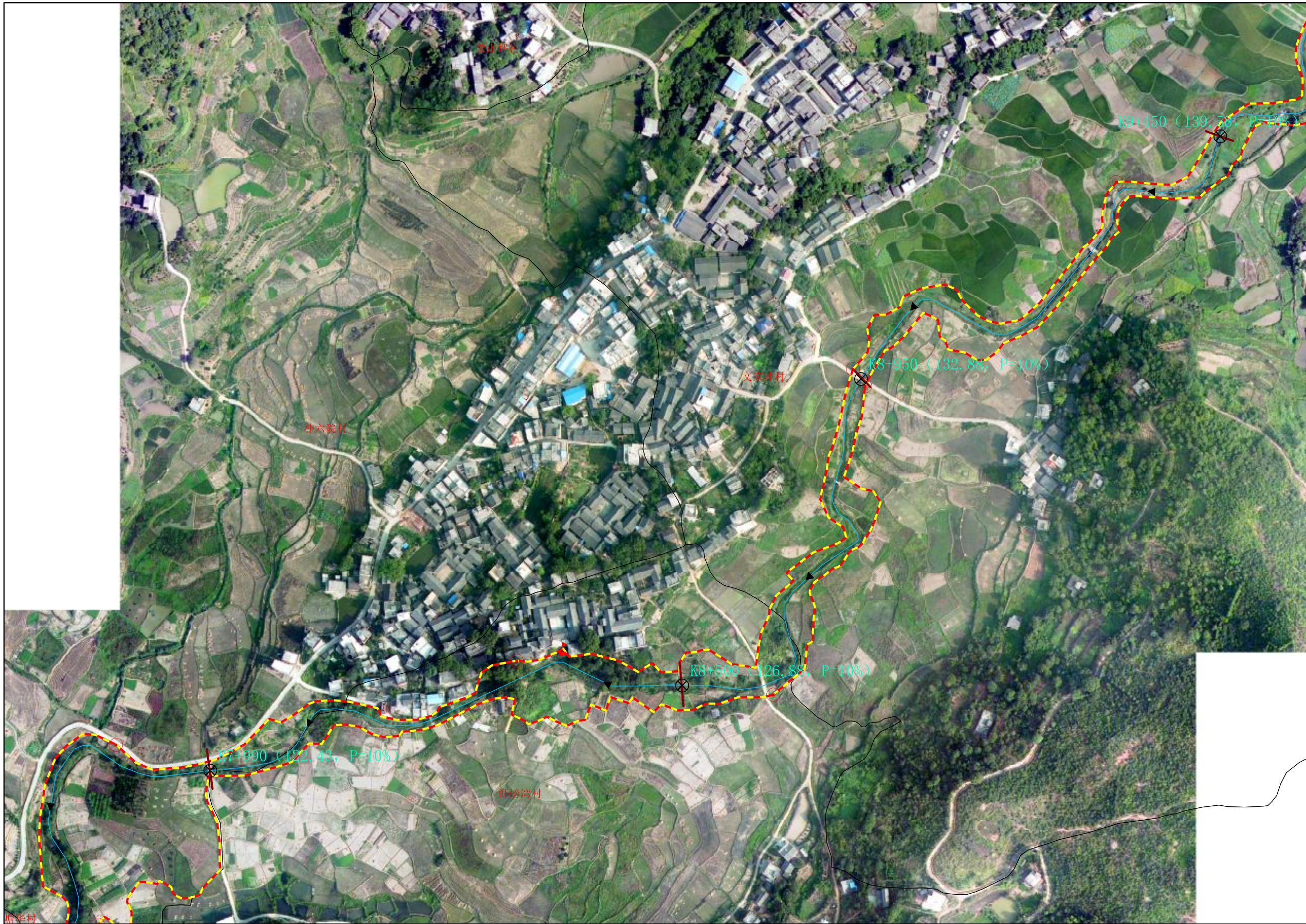
图例	
⊗	桩号
▲	告示牌
⊙	界桩
⊕	公共界桩
—	河道断面桩号
- - -	管理范围封闭线
- · - · -	设计洪水位线
—	管理范围线
—	河道中心线
□	村界
□	乡镇界
□	祁阳县行政边界

永州市祁阳县水利局

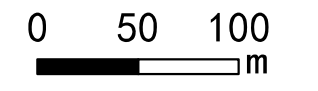
批准单位：永州市人民政府 审核单位：永州市水利局、永州市自然资源和规划局 制图单位：黄石市振兴勘察设计有限公司
 2015年6月航摄 2019年11月划界 制图者：皮萌
 2000国家大地坐标系 中央经线111度 1:3000 检查者：李林
 1985国家高程基准

龙白江永州市祁阳县河段管理范围划定图

永州市祁阳县水利局



1:3000



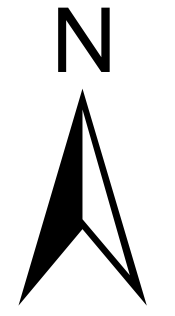
(9/16) 龙白江

图例	
⊗	桩号
▲	告示牌
⊙	界桩
⊕	公共界桩
—	河道断面桩号
- - -	管理范围封闭线
- · - · -	设计洪水位线
—	管理范围线
—	河道中心线
□	村界
□	乡镇界
□	祁阳县行政边界

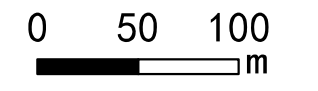
批准单位：永州市人民政府 审核单位：永州市水利局、永州市自然资源和规划局 制图单位：黄石市振兴勘察设计有限公司
 2015年6月航摄 2019年11月划界 制图者：皮萌
 2000国家大地坐标系 中央经线111度 1:3000 检查者：李林
 1985国家高程基准

龙白江永州市祁阳县河段管理范围划定图

永州市祁阳县自然资源局



1:3000



(10/16) 龙白江

图例	
⊗	桩号
▲	告示牌
⊙	界桩
⊕	公共界桩
—	河道断面桩号
- - -	管理范围封闭线
- · - · -	设计洪水位线
—	管理范围线
—	河道中心线
□	村界
□	乡镇界
□	祁阳县行政边界

批准单位：永州市人民政府 审核单位：永州市水利局、永州市自然资源和规划局 制图单位：黄石市振兴勘察设计有限公司

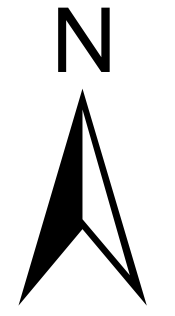
2015年6月航摄 2019年11月划界 制图者：皮萌

2000国家大地坐标系 中央经线111度 1:3000 检查者：李林

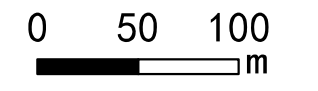
1985国家高程基准

龙白江永州市祁阳县河段管理范围划定图

永州市祁阳县水利局
永州市祁阳县自然资源局



1:3000



(11/16) 龙白江

图例	
⊗	桩号
▲	告示牌
⊙	界桩
⊕	公共界桩
—	河道断面桩号
- - -	管理范围封闭线
- · - · -	设计洪水位线
—	管理范围线
—	河道中心线
□	村界
□	乡镇界
□	祁阳县行政边界

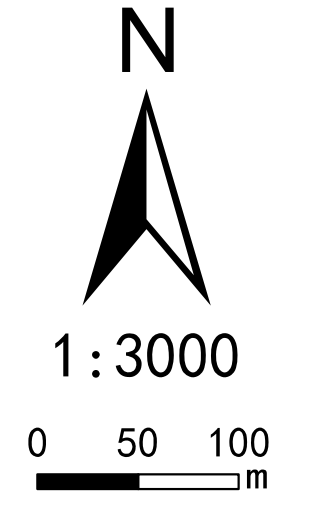
批准单位：永州市人民政府 审核单位：永州市水利局、永州市自然资源和规划局 制图单位：黄石市振兴勘察设计有限公司

2015年6月航摄 2019年11月划界 制图者：皮萌

2000国家大地坐标系 中央经线111度 1:3000 检查者：李林

1985国家高程基准

龙白江永州市祁阳县河段管理范围划定图



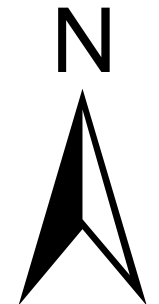
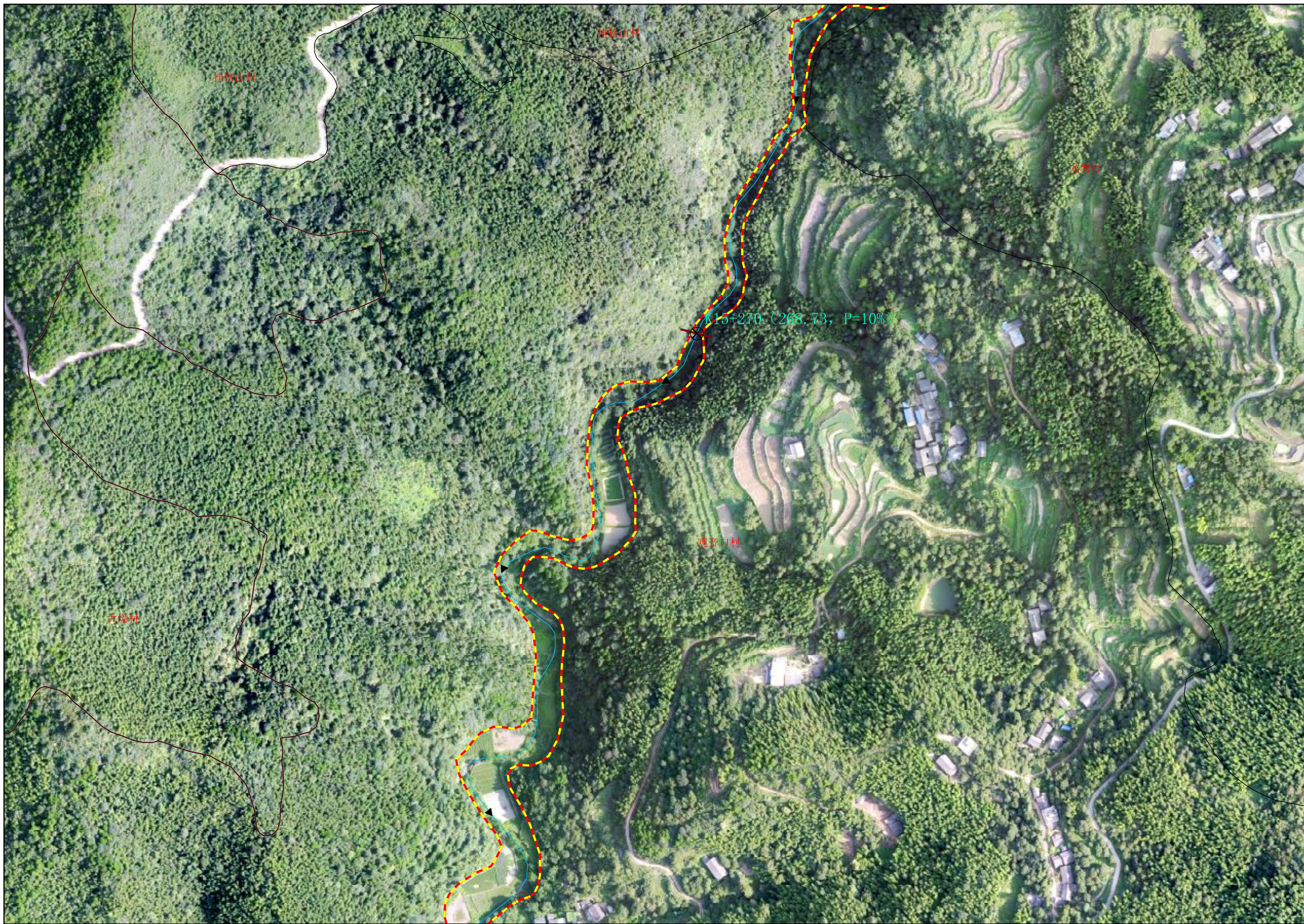
(12/16) 龙白江

图例	
⊗	桩号
▲	告示牌
⊙	界桩
⊕	公共界桩
—	河道断面桩号
- - -	管理范围封闭线
- · - · -	设计洪水位线
—	管理范围线
—▲—	河道中心线
□	村界
- · - · -	乡镇界
□	祁阳县行政边界

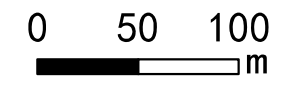
永州市祁阳县水利局
永州市祁阳县自然资源局

批准单位：永州市人民政府 审核单位：永州市水利局、永州市自然资源和规划局 制图单位：黄石市振兴勘察设计有限公司
 2015年6月航摄 2019年11月划界 制图者：皮萌
 2000国家大地坐标系 中央经线111度 1:3000 检查者：李林
 1985国家高程基准

龙白江永州市祁阳县河段管理范围划定图



1:3000



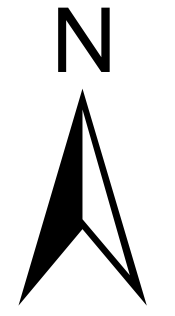
(13/16) 龙白江

图例	
⊗	桩号
▲	告示牌
⊙	界桩
⊕	公共界桩
—	河道断面桩号
- - -	管理范围封闭线
- · - · -	设计洪水位线
—	管理范围线
—	河道中心线
□	村界
□	乡镇界
□	祁阳县行政边界

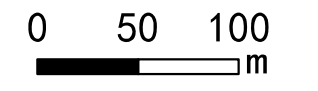
永州市祁阳县水利局
永州市祁阳县自然资源局

批准单位：永州市人民政府 审核单位：永州市水利局、永州市自然资源和规划局 制图单位：黄石市振兴勘察设计有限公司
 2015年6月航摄 2019年11月划界 制图者：皮萌
 2000国家大地坐标系 中央经线111度 1:3000 检查者：李林
 1985国家高程基准

龙白江永州市祁阳县河段管理范围划定图



1:3000



(14/16) 龙白江

图例	
⊗	桩号
▲	告示牌
⊙	界桩
⊕	公共界桩
—	河道断面桩号
- - -	管理范围封闭线
- · - · -	设计洪水位线
—	管理范围线
—	河道中心线
□	村界
□	乡镇界
□	祁阳县行政边界

永州市祁阳县水利局

批准单位：永州市人民政府 审核单位：永州市水利局、永州市自然资源和规划局 制图单位：黄石市振兴勘察设计有限公司

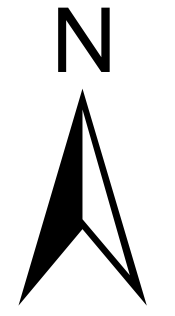
2015年6月航摄 2019年11月划界 制图者：皮萌

2000国家大地坐标系 中央经线111度 1:3000 检查者：李林

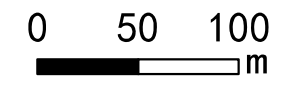
1985国家高程基准

龙白江永州市祁阳县河段管理范围划定图

永州市祁阳县水利局
永州市祁阳县自然资源局



1:3000



(15/16) 龙白江

图例	
⊗	桩号
▲	告示牌
⊙	界桩
⊕	公共界桩
—	河道断面桩号
- - -	管理范围封闭线
- - -	设计洪水位线
—	管理范围线
—	河道中心线
□	村界
- - -	乡镇界
- - -	祁阳县行政边界

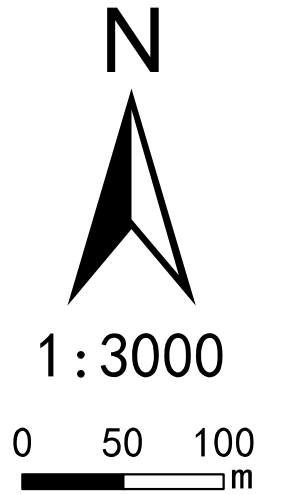
批准单位：永州市人民政府 审核单位：永州市水利局、永州市自然资源和规划局 制图单位：黄石市振兴勘察设计有限公司

2015年6月航摄 2019年11月划界 制图者：皮萌

2000国家大地坐标系 中央经线111度 1:3000 检查者：李林

1985国家高程基准

龙白江永州市祁阳县河段管理范围划定图



(16/16) 龙白江

图例	
⊗	桩号
▲	告示牌
⊙	界桩
⊕	公共界桩
—	河道断面桩号
- - -	管理范围封闭线
- · - · -	设计洪水位线
—	管理范围线
—	河道中心线
□	村界
□	乡镇界
□	祁阳县行政边界

永州市祁阳县水利局
永州市祁阳县自然资源局

批准单位：永州市人民政府 审核单位：永州市水利局、永州市自然资源和规划局 制图单位：黄石市振兴勘察设计有限公司
 2015年6月航摄 2019年11月划界 制图者：皮萌
 2000国家大地坐标系 中央经线111度 1:3000 检查者：李林
 1985国家高程基准