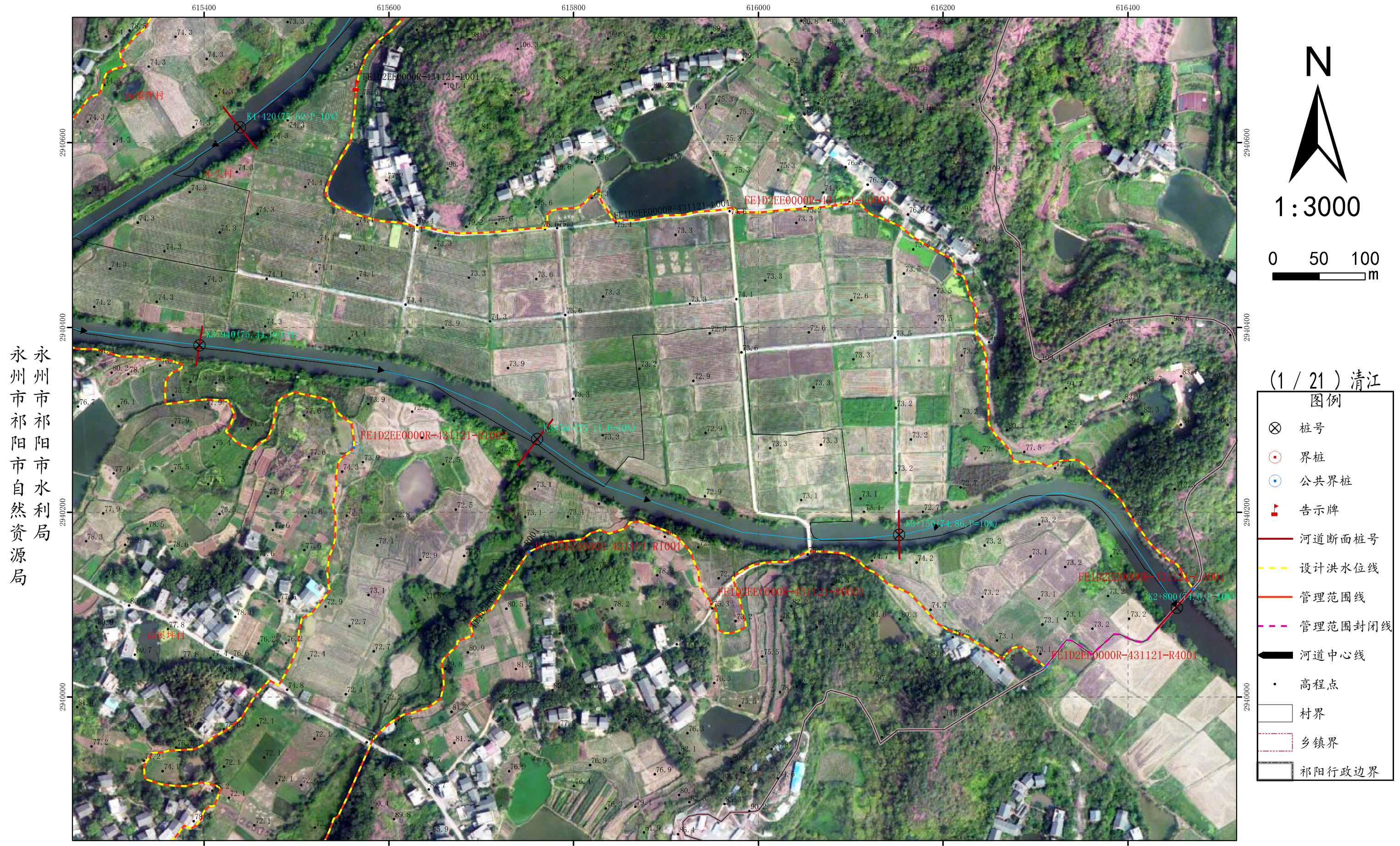
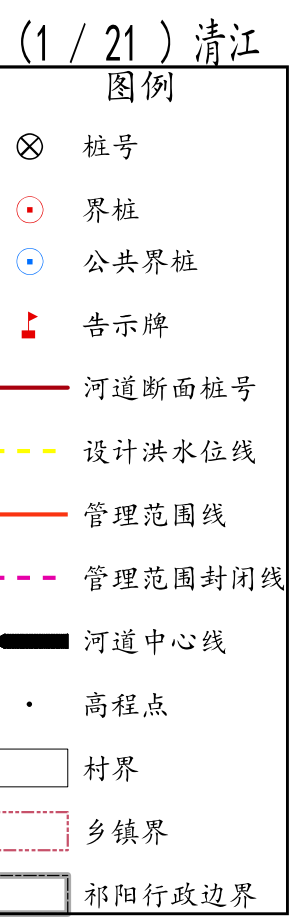
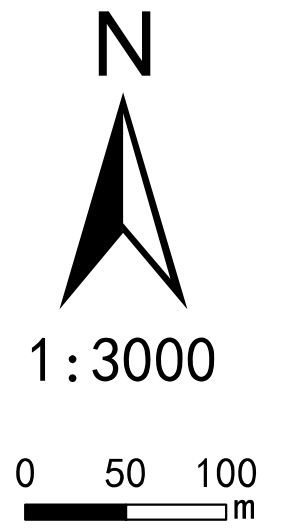


清江永州市祁阳市河段管理范围划定图

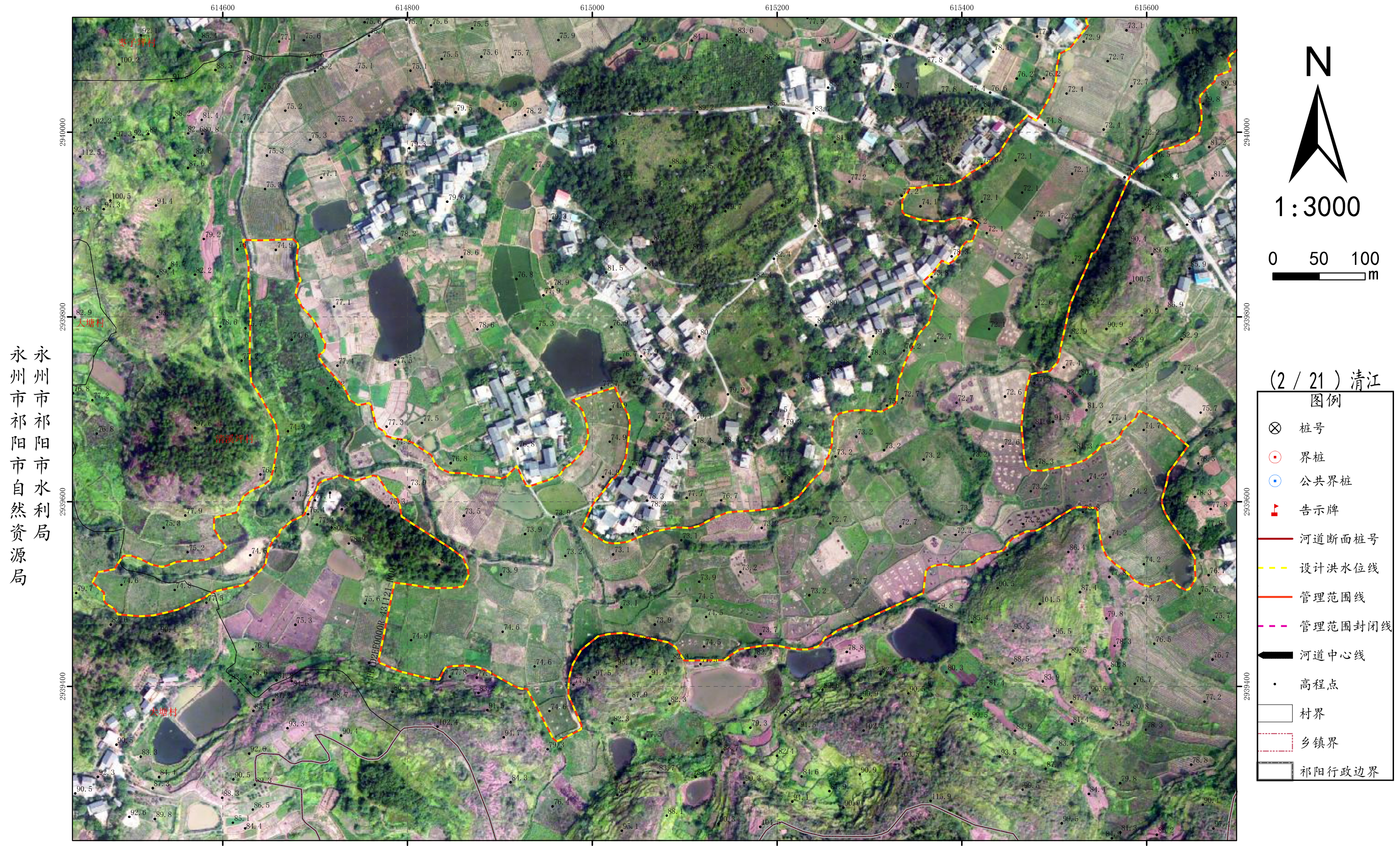


永州市祁阳市水利局
永州市祁阳市自然资源局



批准单位：祁阳市人民政府 审核单位：永州市水利局、永州市自然资源和规划局 制图单位：黄石市振兴勘察设计有限公司
 2015年6月航摄 2019年11月划界 制图者：皮萌
 2000国家大地坐标系 中央经线111度 1:3000 检查者：李林
 1985国家高程基准

清江永州市祁阳市河段管理范围划定图



批准单位：祁阳市人民政府 审核单位：永州市水利局、永州市自然资源和规划局 制图单位：黄石市振兴勘察设计有限公司
 2015年6月航摄 2019年11月划界 制图者：皮萌
 2000国家大地坐标系 中央经线111度 1:3000 检查者：李林
 1985国家高程基准

清江永州市祁阳市河段管理范围划定图



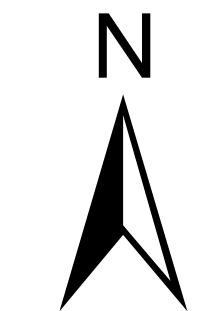
永州市祁阳市水利局
永州市祁阳市自然资源局

批准单位：祁阳市人民政府 审核单位：永州市水利局、永州市自然资源和规划局 制图单位：黄石市振兴勘察设计有限公司
 2015年6月航摄 2019年11月划界 制图者：皮萌
 2000国家大地坐标系 中央经线111度 1:3000 检查者：李林
 1985国家高程基准

清江永州市祁阳市河段管理范围划定图



永州市祁阳市水利局
永州市祁阳市自然资源局



1:3000



(4/21) 清江
图例

- ⊗ 桩号
- ⊙ 界桩
- ⊕ 公共界桩
- 🚩 告示牌
- 河道断面桩号
- - - 设计洪水水位线
- 管理范围线
- - - 管理范围封闭线
- 河道中心线
- 高程点
- 村界
- 乡镇界
- 祁阳行政边界

批准单位：祁阳市人民政府 审核单位：永州市水利局、永州市自然资源和规划局 制图单位：黄石市振兴勘察设计有限公司
 2015年6月航摄 2019年11月划界 制图者：皮萌
 2000国家大地坐标系 中央经线111度 1:3000 检查者：李林
 1985国家高程基准

清江永州市祁阳市河段管理范围划定图



1:3000



(5 / 21) 清江
图例

- ⊗ 桩号
- ⊙ 界桩
- ⊕ 公共界桩
- 🚩 告示牌
- 河道断面桩号
- - - 设计洪水水位线
- 管理范围线
- - - 管理范围封闭线
- 河道中心线
- 高程点
- 村界
- 乡镇界
- 祁阳行政边界

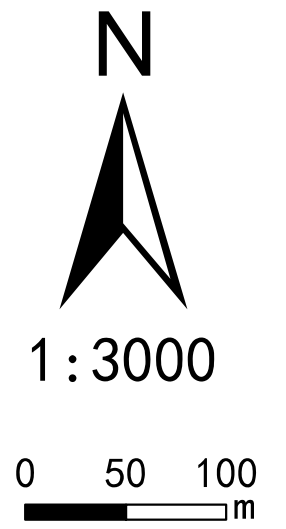
永州市祁阳市水利局
永州市祁阳市自然资源局

批准单位：祁阳市人民政府 审核单位：永州市水利局、永州市自然资源和规划局 制图单位：黄石市振兴勘察设计有限公司
 2015年6月航摄 2019年11月划界 制图者：皮萌
 2000国家大地坐标系 中央经线111度 1:3000 检查者：李林
 1985国家高程基准

清江永州市祁阳市河段管理范围划定图



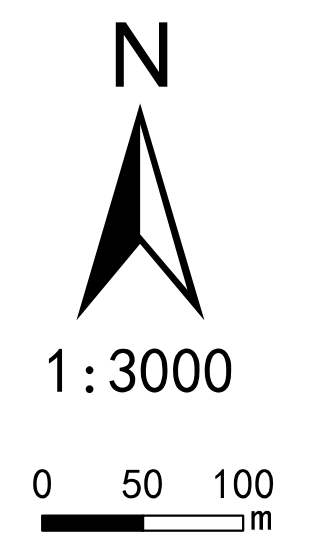
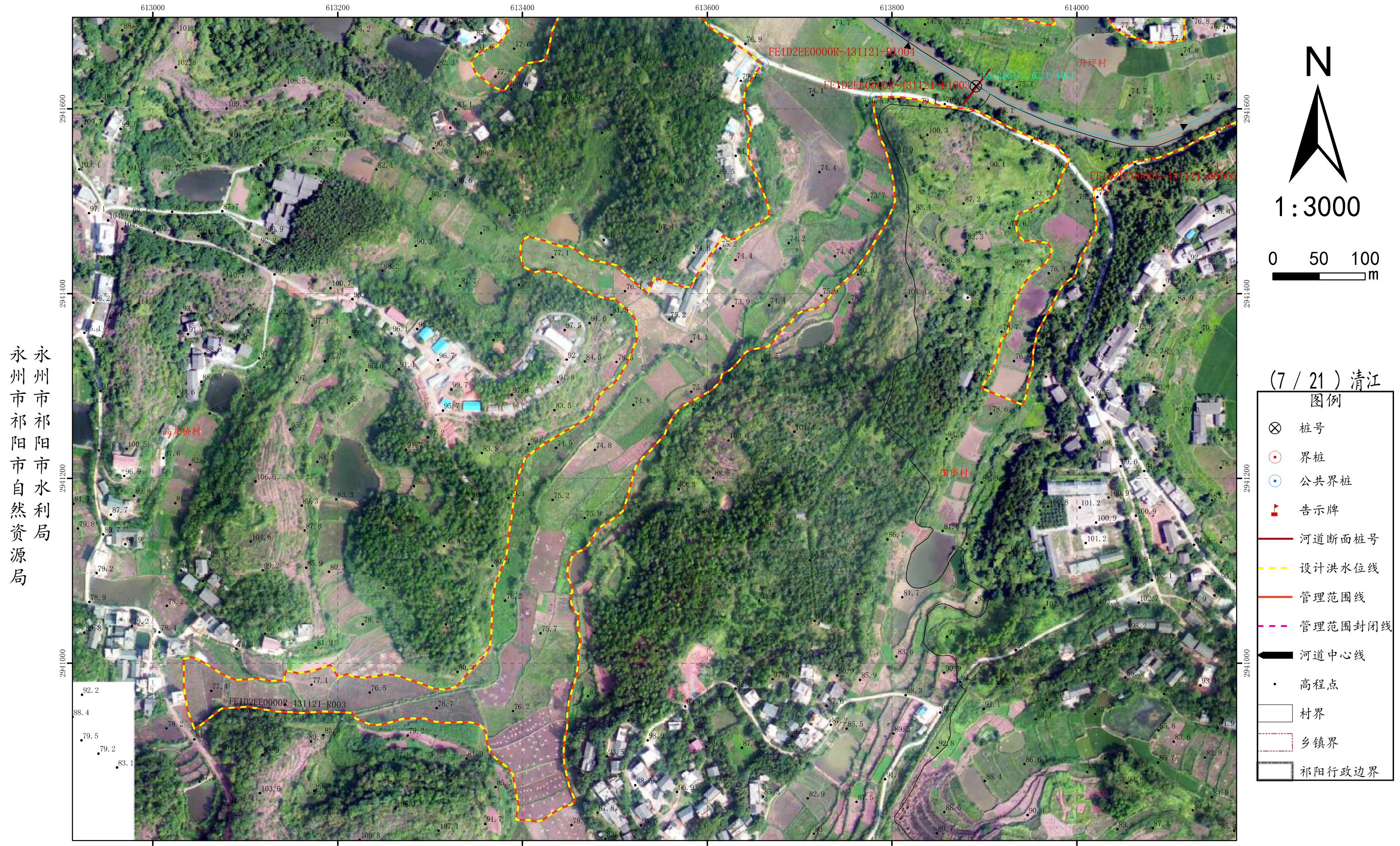
永州市祁阳市水利局
永州市祁阳市自然资源局



- (6/21) 清江
图例
- ⊗ 桩号
 - ⊙ 界桩
 - ⊕ 公共界桩
 - 🚩 告示牌
 - 河道断面桩号
 - - - 设计洪水水位线
 - 管理范围线
 - - - 管理范围封闭线
 - 河道中心线
 - 高程点
 - 村界
 - 乡镇界
 - 祁阳行政边界

批准单位：祁阳市人民政府 审核单位：永州市水利局、永州市自然资源和规划局 制图单位：黄石市振兴勘察设计有限公司
 2015年6月航摄 2019年11月划界 制图者：皮萌
 2000国家大地坐标系 中央经线111度 1:3000 检查者：李林
 1985国家高程基准

清江永州市祁阳市河段管理范围划定图

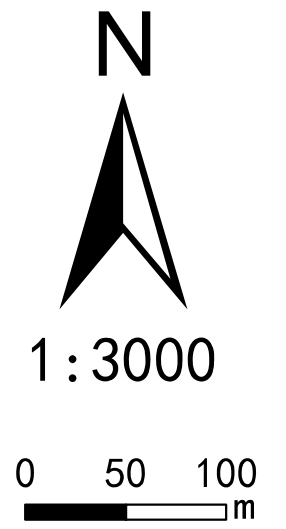
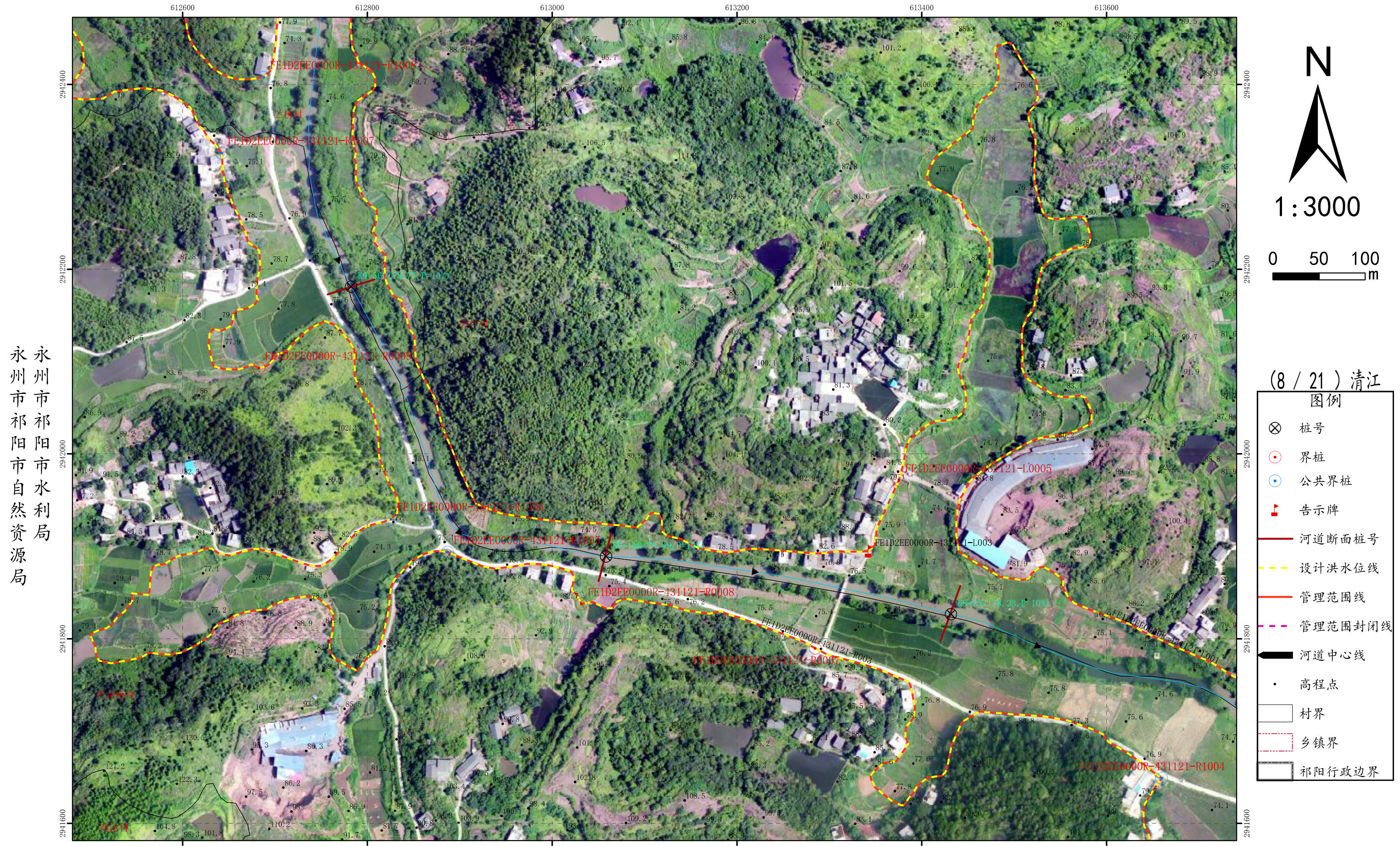


- (7 / 21) 清江
- 图例
- ⊗ 桩号
 - ⊙ 界桩
 - ⊕ 公共界桩
 - 🚩 告示牌
 - 河道断面桩号
 - - - 设计洪水水位线
 - 管理范围线
 - - - 管理范围封闭线
 - 河道中心线
 - 高程点
 - 村界
 - 乡镇界
 - 祁阳行政边界

永州市祁阳市水利局
永州市祁阳市自然资源局

批准单位：祁阳市人民政府 审核单位：永州市水利局、永州市自然资源和规划局 制图单位：黄石市振兴勘察设计有限公司
 2015年6月航摄 2019年11月划界 制图者：皮萌
 2000国家大地坐标系 中央经线111度 1:3000 检查者：李林
 1985国家高程基准

清江永州市祁阳市河段管理范围划定图



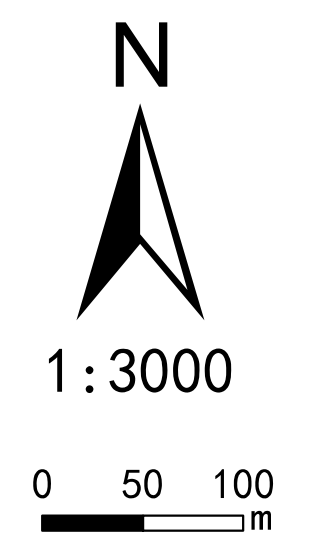
- (8 / 21) 清江
- 图例
- ⊗ 桩号
 - 界桩
 - ⊙ 公共界桩
 - 🚩 告示牌
 - 河道断面桩号
 - - - 设计洪水水位线
 - 管理范围线
 - - - 管理范围封闭线
 - 河道中心线
 - 高程点
 - 村界
 - - - 乡镇界
 - ▭ 祁阳行政边界

永州市祁阳市水利局

批准单位：祁阳市人民政府 审核单位：永州市水利局、永州市自然资源和规划局 制图单位：黄石市振兴勘察设计有限公司
 2015年6月航摄 2019年11月划界 制图者：皮萌
 2000国家大地坐标系 中央经线111度 1:3000 检查者：李林
 1985国家高程基准

清江永州市祁阳市河段管理范围划定图

永州市祁阳市水利局
永州市祁阳市自然资源局

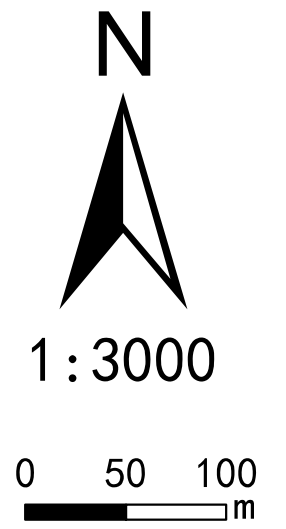


- (9 / 21) 清江
- 图例
- ⊗ 桩号
 - ⊙ 界桩
 - ⊕ 公共界桩
 - ▲ 告示牌
 - 河道断面桩号
 - - - 设计洪水水位线
 - 管理范围线
 - - - 管理范围封闭线
 - 河道中心线
 - 高程点
 - 村界
 - 乡镇界
 - 祁阳行政边界

批准单位：祁阳市人民政府 审核单位：永州市水利局、永州市自然资源和规划局 制图单位：黄石市振兴勘察设计有限公司
 2015年6月航摄 2019年11月划界 制图者：皮萌
 2000国家大地坐标系 中央经线111度 1:3000 检查者：李林
 1985国家高程基准

清江永州市祁阳市河段管理范围划定图

永州市祁阳市水利局
永州市祁阳市自然资源局

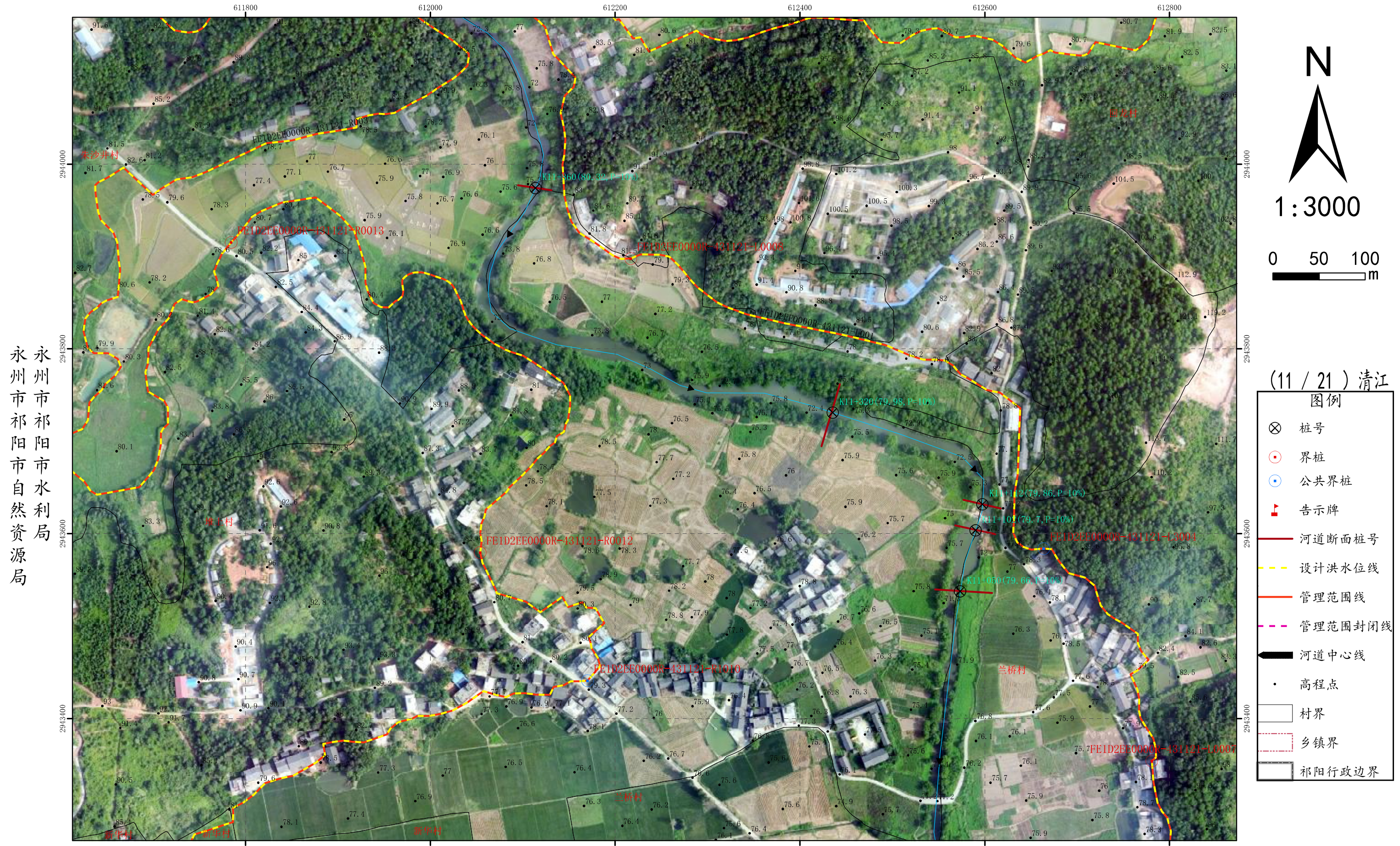


(10 / 21) 清江
图例

- ⊗ 桩号
- ⊙ 界桩
- ⊕ 公共界桩
- 🚩 告示牌
- 河道断面桩号
- - - 设计洪水水位线
- 管理范围线
- - - 管理范围封闭线
- 河道中心线
- 高程点
- 村界
- 乡镇界
- 祁阳行政边界

批准单位：祁阳市人民政府 审核单位：永州市水利局、永州市自然资源和规划局 制图单位：黄石市振兴勘察设计有限公司
 2015年6月航摄 2019年11月划界 制图者：皮萌
 2000国家大地坐标系 中央经线111度 1:3000 检查者：李林
 1985国家高程基准

清江永州市祁阳市河段管理范围划定图

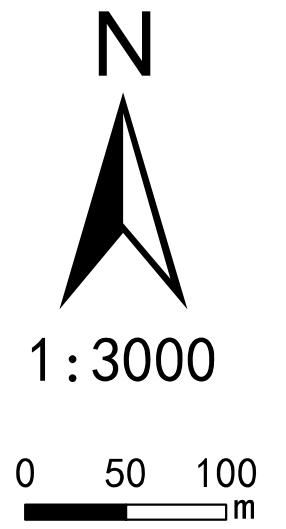


批准单位：祁阳市人民政府 审核单位：永州市水利局、永州市自然资源和规划局 制图单位：黄石市振兴勘察设计有限公司
 2015年6月航摄 2019年11月划界 制图者：皮萌
 2000国家大地坐标系 中央经线111度 1:3000 检查者：李林
 1985国家高程基准

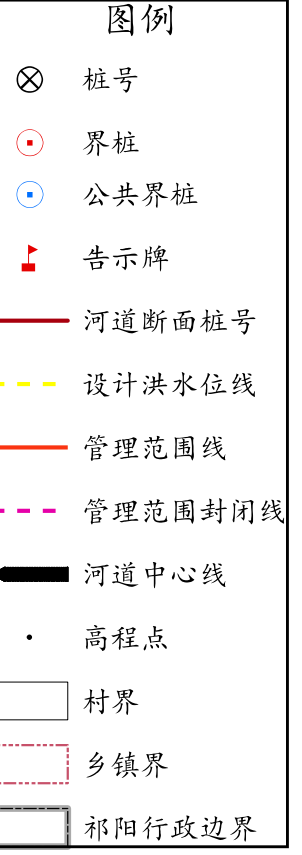
清江永州市祁阳市河段管理范围划定图



永州市祁阳市水利局
永州市祁阳市自然资源局



(12 / 21) 清江



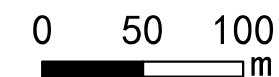
批准单位：祁阳市人民政府 审核单位：永州市水利局、永州市自然资源和规划局 制图单位：黄石市振兴勘察设计有限公司
 2015年6月航摄 2019年11月划界 制图者：皮萌
 2000国家大地坐标系 中央经线111度 1:3000 检查者：李林
 1985国家高程基准

清江永州市祁阳市河段管理范围划定图

永州市祁阳市水利局
永州市祁阳市自然资源局



1:3000

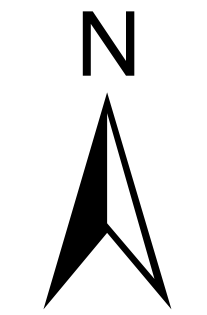
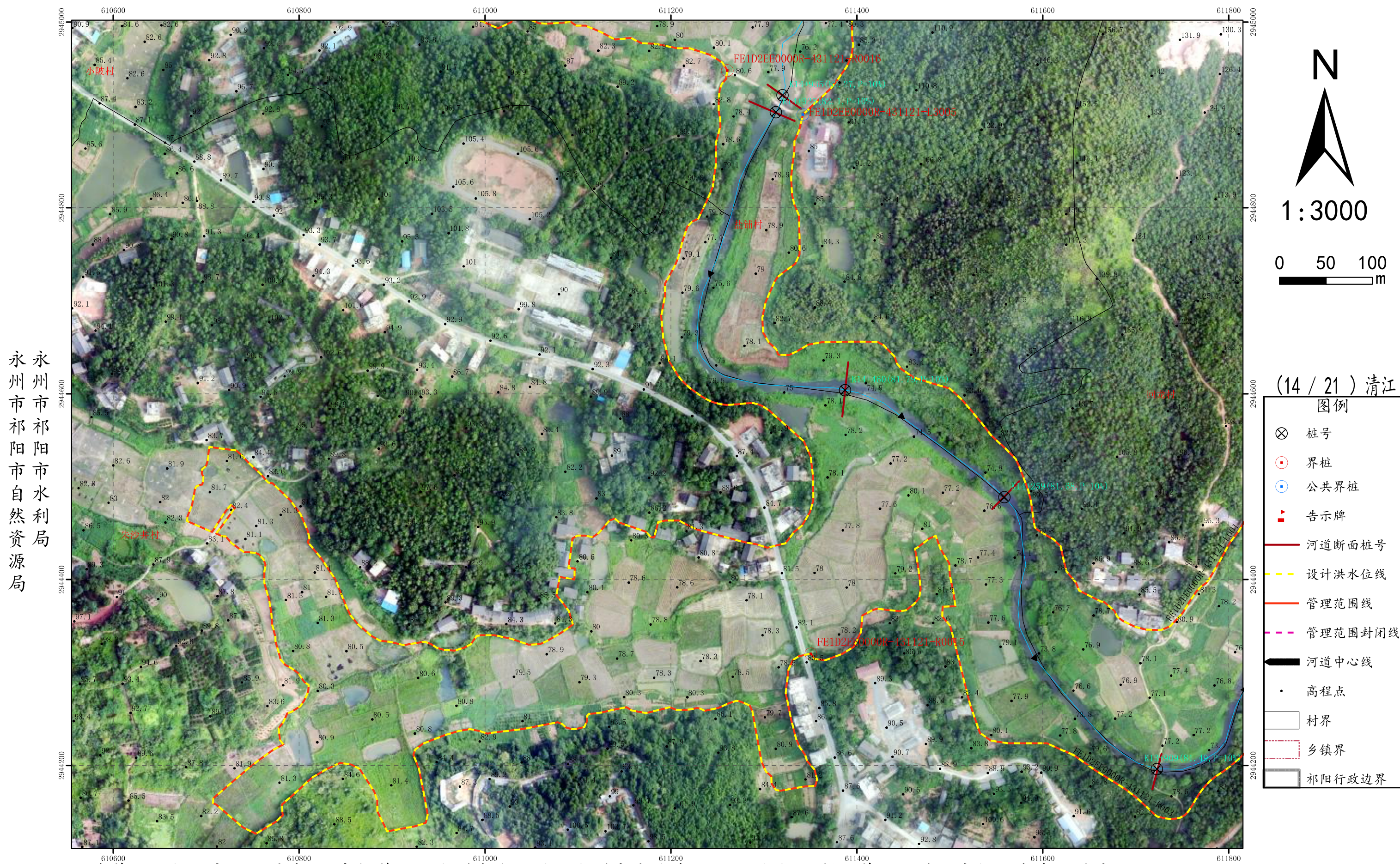


(13 / 21) 清江
图例

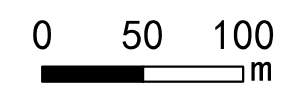
- ⊗ 桩号
- ⊙ 界桩
- ⊕ 公共界桩
- 🚩 告示牌
- 河道断面桩号
- - - 设计洪水水位线
- 管理范围线
- - - 管理范围封闭线
- 河道中心线
- 高程点
- 村界
- 乡镇界
- 祁阳行政边界

批准单位：祁阳市人民政府 审核单位：永州市水利局、永州市自然资源和规划局 制图单位：黄石市振兴勘察设计有限公司
 2015年6月航摄 2019年11月划界 制图者：皮萌
 2000国家大地坐标系 中央经线111度 1:3000 检查者：李林
 1985国家高程基准

清江永州市祁阳市河段管理范围划定图



1:3000



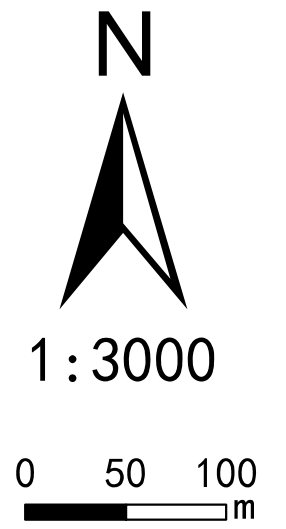
(14 / 21) 清江

- 图例
- ⊗ 桩号
 - ⊙ 界桩
 - ⊕ 公共界桩
 - 🚩 告示牌
 - 河道断面桩号
 - - - 设计洪水水位线
 - 管理范围线
 - - - 管理范围封闭线
 - 河道中心线
 - 高程点
 - 村界
 - 乡镇界
 - 祁阳行政边界

永州市祁阳市水利局
永州市祁阳市自然资源局

批准单位：祁阳市人民政府 审核单位：永州市水利局、永州市自然资源和规划局 制图单位：黄石市振兴勘察设计有限公司
 2015年6月航摄 2019年11月划界 制图者：皮萌
 2000国家大地坐标系 中央经线111度 1:3000 检查者：李林
 1985国家高程基准

清江永州市祁阳市河段管理范围划定图

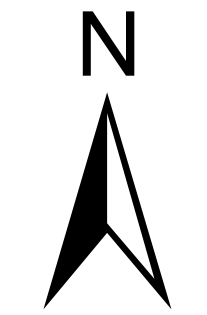


- (15 / 21) 清江
- 图例
- ⊗ 桩号
 - 界桩
 - ⊙ 公共界桩
 - 🚩 告示牌
 - 河道断面桩号
 - - - 设计洪水水位线
 - 管理范围线
 - - - 管理范围封闭线
 - 河道中心线
 - 高程点
 - 村界
 - 乡镇界
 - 祁阳行政边界

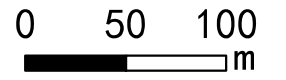
永州市祁阳市水利局
永州市祁阳市自然资源局

批准单位：祁阳市人民政府 审核单位：永州市水利局、永州市自然资源和规划局 制图单位：黄石市振兴勘察设计有限公司
 2015年6月航摄 2019年11月划界 制图者：皮萌
 2000国家大地坐标系 中央经线111度 1:3000 检查者：李林
 1985国家高程基准

清江永州市祁阳市河段管理范围划定图



1:3000



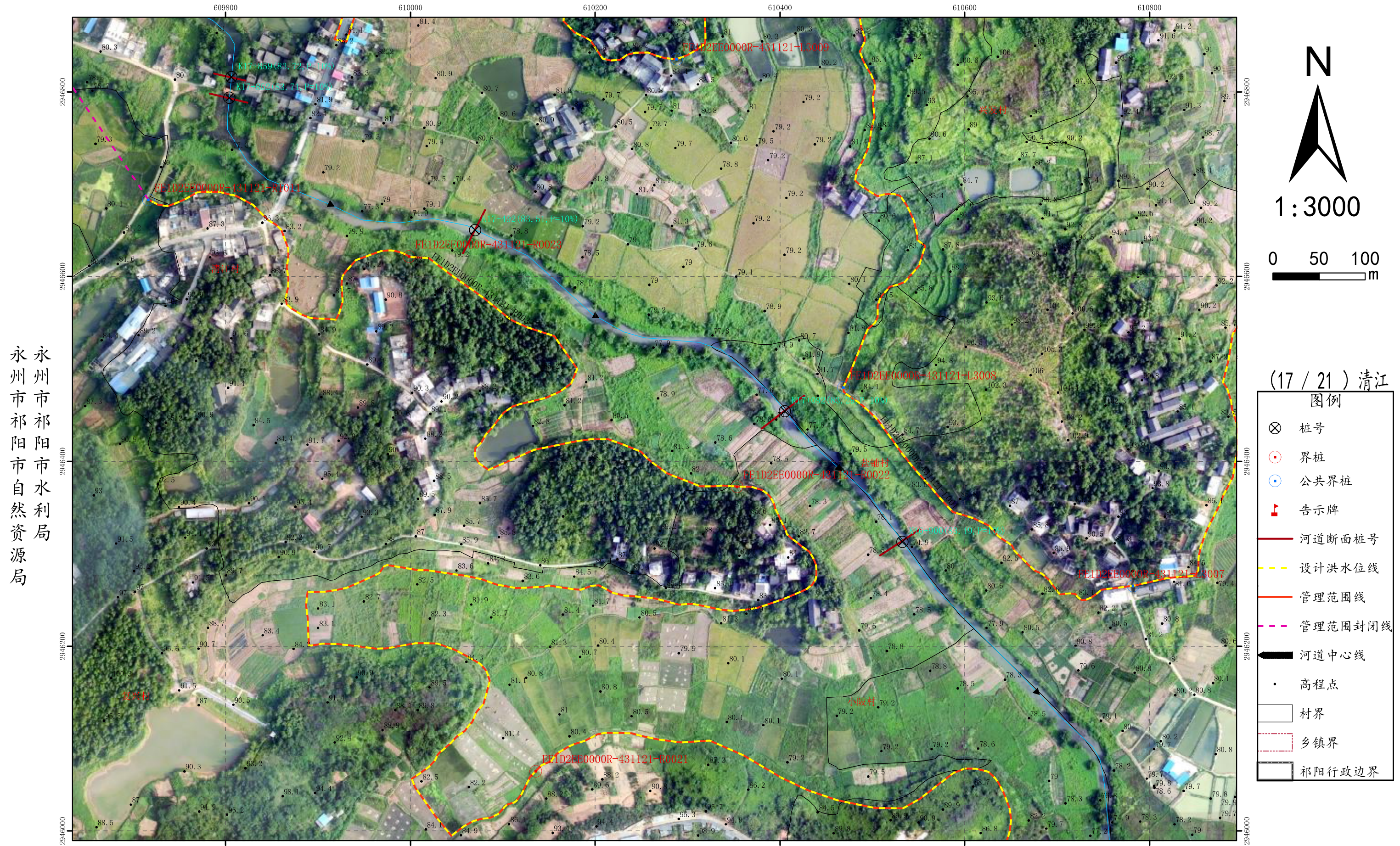
(16 / 21) 清江

- 图例
- ⊗ 桩号
 - 界桩
 - ⊙ 公共界桩
 - ▲ 告示牌
 - 河道断面桩号
 - - - 设计洪水水位线
 - 管理范围线
 - - - 管理范围封闭线
 - 河道中心线
 - 高程点
 - 村界
 - 乡镇界
 - 祁阳行政边界

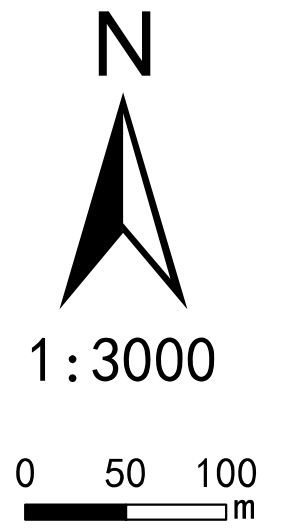
永州市祁阳市水利局
永州市祁阳市自然资源局

批准单位：祁阳市人民政府 审核单位：永州市水利局、永州市自然资源和规划局 制图单位：黄石市振兴勘察设计有限公司
 2015年6月航摄 2019年11月划界 制图者：皮萌
 2000国家大地坐标系 中央经线111度 1:3000 检查者：李林
 1985国家高程基准

清江永州市祁阳市河段管理范围划定图



永州市祁阳市水利局
永州市祁阳市自然资源局



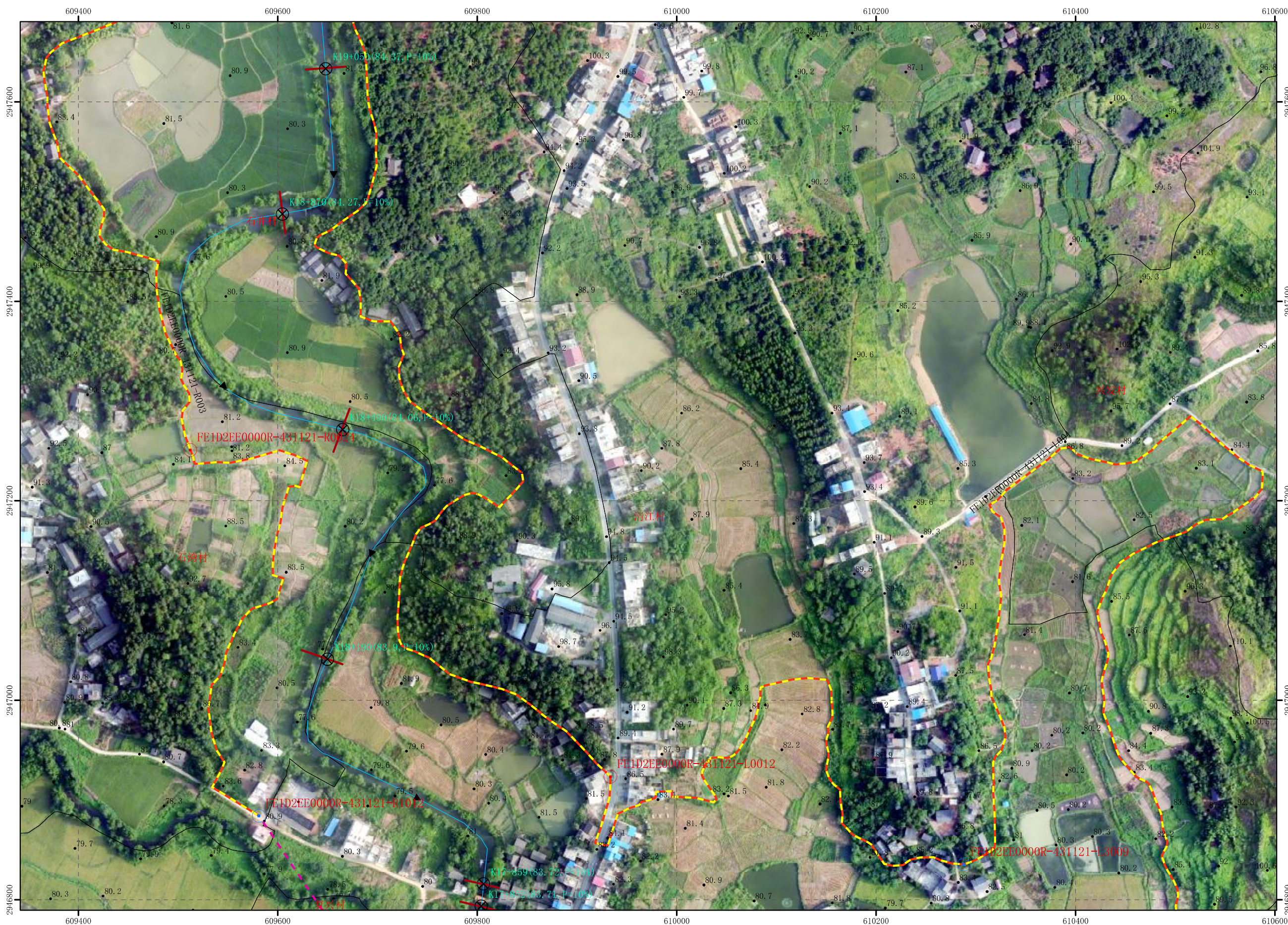
(17 / 21) 清江

- 图例
- ⊗ 桩号
 - 界桩
 - 公共界桩
 - ▲ 告示牌
 - 河道断面桩号
 - - - 设计洪水水位线
 - 管理范围线
 - - - 管理范围封闭线
 - 河道中心线
 - 高程点
 - 村界
 - - - 乡镇界
 - 祁阳行政边界

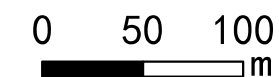
批准单位：祁阳市人民政府 审核单位：永州市水利局、永州市自然资源和规划局 制图单位：黄石市振兴勘察设计有限公司
 2015年6月航摄 2019年11月划界 制图者：皮萌
 2000国家大地坐标系 中央经线111度 1:3000 检查者：李林
 1985国家高程基准

清江永州市祁阳市河段管理范围划定图

永州市祁阳市水利局
永州市祁阳市自然资源局



1:3000

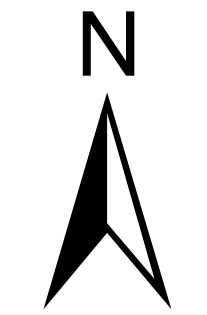


(18 / 21) 清江

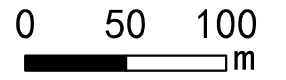
- 图例
- ⊗ 桩号
 - ⊙ 界桩
 - ⊕ 公共界桩
 - 🚩 告示牌
 - 河道断面桩号
 - - - 设计洪水水位线
 - 管理范围线
 - - - 管理范围封闭线
 - 河道中心线
 - 高程点
 - 村界
 - 乡镇界
 - 祁阳行政边界

批准单位：祁阳市人民政府 审核单位：永州市水利局、永州市自然资源和规划局 制图单位：黄石市振兴勘察设计有限公司
 2015年6月航摄 2019年11月划界 制图者：皮萌
 2000国家大地坐标系 中央经线111度 1:3000 检查者：李林
 1985国家高程基准

清江永州市祁阳市河段管理范围划定图



1:3000



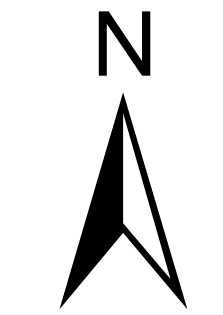
(19 / 21) 清江

图例	
⊗	桩号
⊙	界桩
⊕	公共界桩
🚩	告示牌
—	河道断面桩号
- - -	设计洪水水位线
—	管理范围线
- - -	管理范围封闭线
—	河道中心线
·	高程点
—	村界
- - -	乡镇界
—	祁阳行政边界

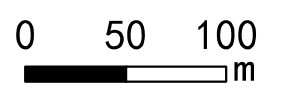
永州市祁阳市水利局
永州市祁阳市自然资源局

批准单位：祁阳市人民政府 审核单位：永州市水利局、永州市自然资源和规划局 制图单位：黄石市振兴勘察设计有限公司
 2015年6月航摄 2019年11月划界 制图者：皮萌
 2000国家大地坐标系 中央经线111度 1:3000 检查者：李林
 1985国家高程基准

清江永州市祁阳市河段管理范围划定图



1:3000



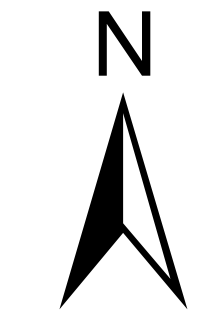
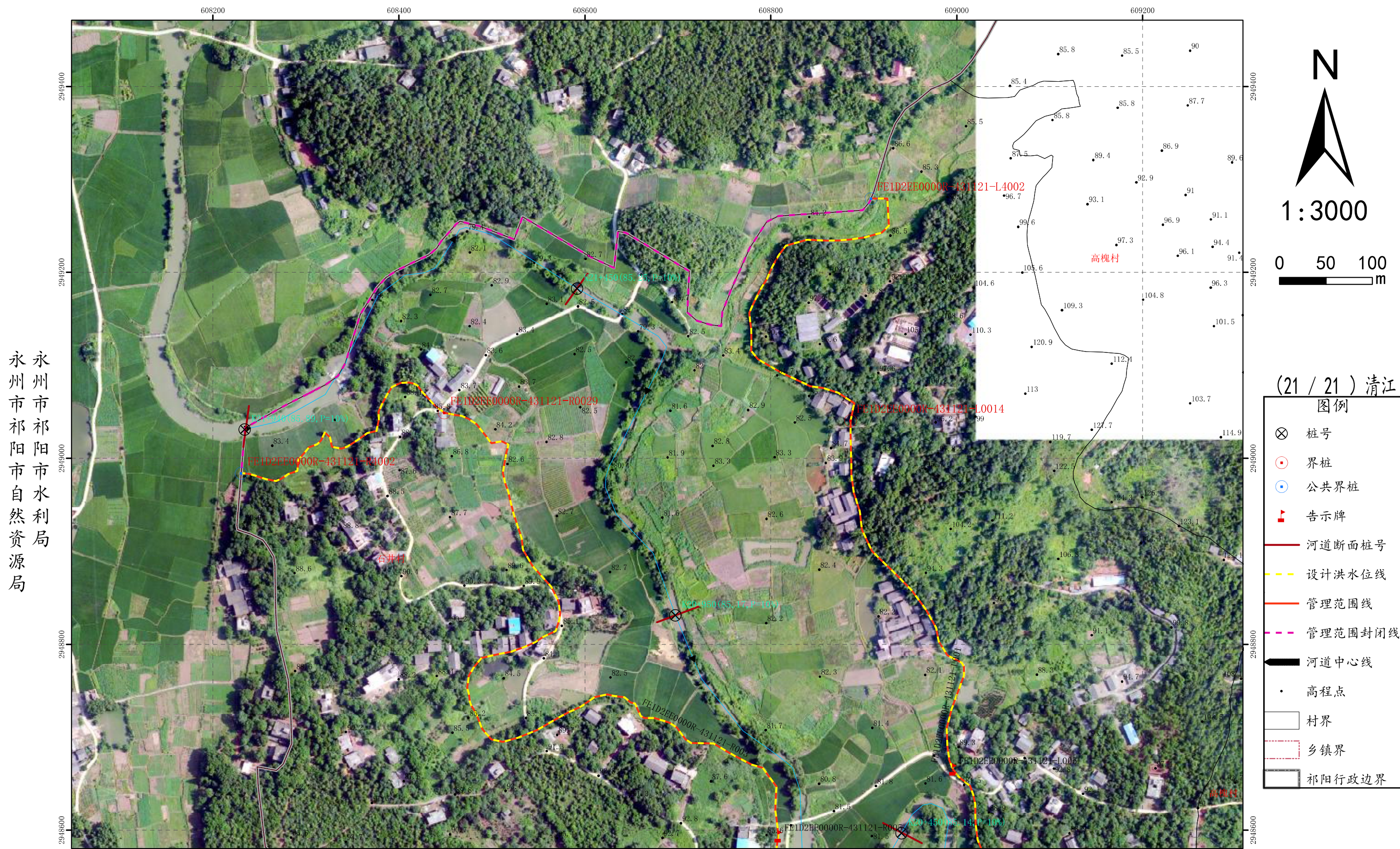
(20 / 21) 清江

- 图例
- ⊗ 桩号
 - ⊙ 界桩
 - ⊕ 公共界桩
 - 🚩 告示牌
 - 河道断面桩号
 - - - 设计洪水水位线
 - 管理范围线
 - - - 管理范围封闭线
 - 河道中心线
 - 高程点
 - 村界
 - 乡镇界
 - 祁阳行政边界

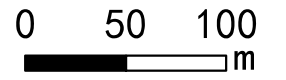
永州市祁阳市水利局
永州市祁阳市自然资源局

批准单位：祁阳市人民政府 审核单位：永州市水利局、永州市自然资源和规划局 制图单位：黄石市振兴勘察设计有限公司
 2015年6月航摄 2019年11月划界 制图者：皮萌
 2000国家大地坐标系 中央经线111度 1:3000 检查者：李林
 1985国家高程基准

清江永州市祁阳市河段管理范围划定图



1:3000



(21 / 21) 清江

- 图例
- ⊗ 桩号
 - ⊙ 界桩
 - ⊕ 公共界桩
 - 🚩 告示牌
 - 河道断面桩号
 - - - 设计洪水水位线
 - 管理范围线
 - - - 管理范围封闭线
 - 河道中心线
 - 高程点
 - 村界
 - 乡镇界
 - 祁阳行政边界

永州市祁阳市水利局

批准单位：祁阳市人民政府 审核单位：永州市水利局、永州市自然资源和规划局 制图单位：黄石市振兴勘察设计有限公司
 2015年6月航摄 2019年11月划界 制图者：皮萌
 2000国家大地坐标系 中央经线111度 1:3000 检查者：李林
 1985国家高程基准