

蒋龙滩河永州市祁阳市河段管理范围划定图



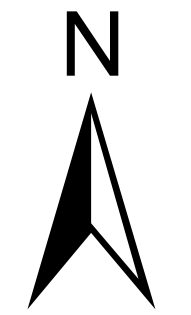
永州市祁阳市水利局

(1/15) 蒋龙滩河图例

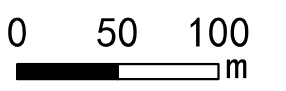
- ⊗ 桩号
- ⊙ 界桩
- ⊕ 公共界桩
- 🚧 告示牌
- 河道断面桩号
- - - 设计洪水水位线
- - - 管理范围封闭线
- 管理范围线
- 河道中心线
- 高程点
- 村界
- 乡镇界
- 祁阳县行政边界

批准单位：永州市人民政府 审核单位：永州市水利局、永州市自然资源和规划局 制图单位：黄石市振兴勘察设计有限公司
 2015年6月航摄 2019年11月划界 制图者：皮萌
 2000国家大地坐标系 中央经线111度 1:3000 检查者：李林
 1985国家高程基准

蒋龙滩河永州市祁阳市河段管理范围划定图



1:3000



- (2 / 15) 蒋龙滩河
- 图例
- ⊗ 桩号
 - ⊙ 界桩
 - ⊕ 公共界桩
 - 🚧 告示牌
 - 河道断面桩号
 - - - 设计洪水水位线
 - · - · - 管理范围封闭线
 - 管理范围线
 - 河道中心线
 - 高程点
 - 村界
 - 乡镇界
 - 祁阳县行政边界

永州市祁阳市水利局

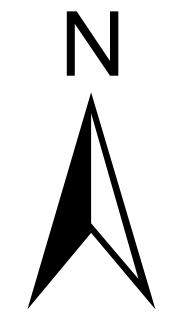
批准单位：永州市人民政府 审核单位：永州市水利局、永州市自然资源和规划局 制图单位：黄石市振兴勘察设计有限公司

2015年6月航摄 2019年11月划界 制图者：皮萌

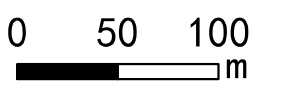
2000国家大地坐标系 中央经线111度 1:3000 检查者：李林

1985国家高程基准

蒋龙滩河永州市祁阳市河段管理范围划定图



1:3000

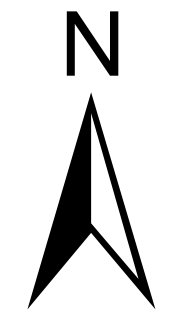
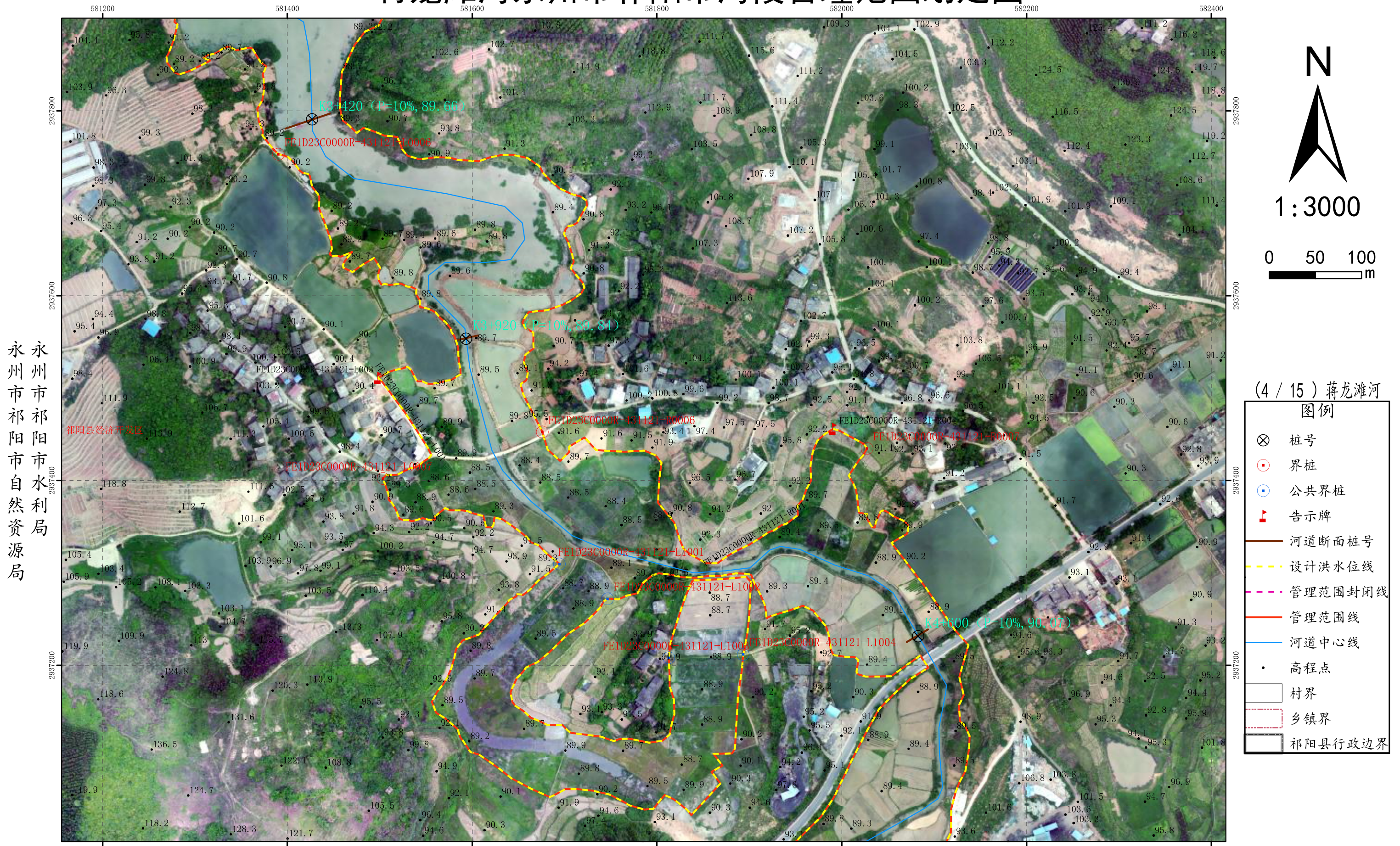


- (3 / 15) 蒋龙滩河
- 图例
- ⊗ 桩号
 - ⊙ 界桩
 - ⊕ 公共界桩
 - 🚧 告示牌
 - 河道断面桩号
 - - - 设计洪水水位线
 - - - 管理范围封闭线
 - 管理范围线
 - 河道中心线
 - 高程点
 - 村界
 - 乡镇界
 - 祁阳县行政边界

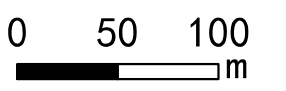
永州市祁阳市水利局

批准单位：永州市人民政府 审核单位：永州市水利局、永州市自然资源和规划局 制图单位：黄石市振兴勘察设计有限公司
 2015年6月航摄 2019年11月划界 制图者：皮萌
 2000国家大地坐标系 中央经线111度 1:3000 检查者：李林
 1985国家高程基准

蒋龙滩河永州市祁阳市河段管理范围划定图



1:3000



(4 / 15) 蒋龙滩河图例

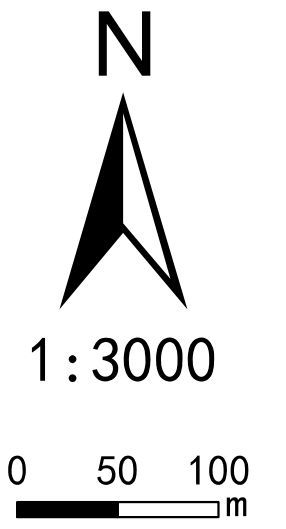
- ⊗ 桩号
- ⊙ 界桩
- ⊕ 公共界桩
- 🚩 告示牌
- 河道断面桩号
- - - 设计洪水水位线
- · - · - 管理范围封闭线
- 管理范围线
- 河道中心线
- 高程点
- 村界
- 乡镇界
- 祁阳县行政边界

永州市祁阳市水利局

批准单位：永州市人民政府 审核单位：永州市水利局、永州市自然资源和规划局 制图单位：黄石市振兴勘察设计有限公司
 2015年6月航摄 2019年11月划界 制图者：皮萌
 2000国家大地坐标系 中央经线111度 1:3000 检查者：李林
 1985国家高程基准

蒋龙滩河永州市祁阳市河段管理范围划定图

永州市祁阳市水利局

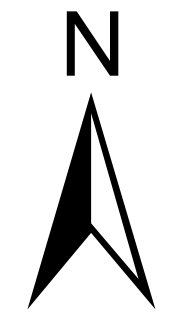


(5 / 15) 蒋龙滩河
图例

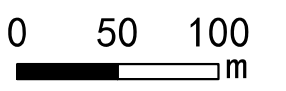
- ⊗ 桩号
- ⊙ 界桩
- ⊕ 公共界桩
- 🚧 告示牌
- 河道断面桩号
- - - 设计洪水水位线
- · - · - 管理范围封闭线
- 管理范围线
- 河道中心线
- 高程点
- 村界
- · - · - 乡镇界
- 祁阳县行政边界

批准单位：永州市人民政府 审核单位：永州市水利局、永州市自然资源和规划局 制图单位：黄石市振兴勘察设计有限公司
 2015年6月航摄 2019年11月划界 制图者：皮萌
 2000国家大地坐标系 中央经线111度 1:3000 检查者：李林
 1985国家高程基准

蒋龙滩河永州市祁阳市河段管理范围划定图



1:3000



永州市祁阳市水利局

(6/15) 蒋龙滩河
图例

- ⊗ 桩号
- ⊙ 界桩
- ⊕ 公共界桩
- 🚧 告示牌
- 河道断面桩号
- - - 设计洪水水位线
- - - 管理范围封闭线
- 管理范围线
- 河道中心线
- 高程点
- 村界
- - - 乡镇界
- - - 祁阳县行政边界

批准单位：永州市人民政府 审核单位：永州市水利局、永州市自然资源和规划局 制图单位：黄石市振兴勘察设计有限公司

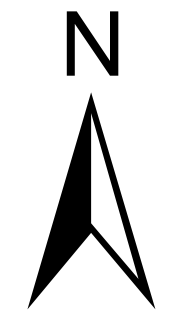
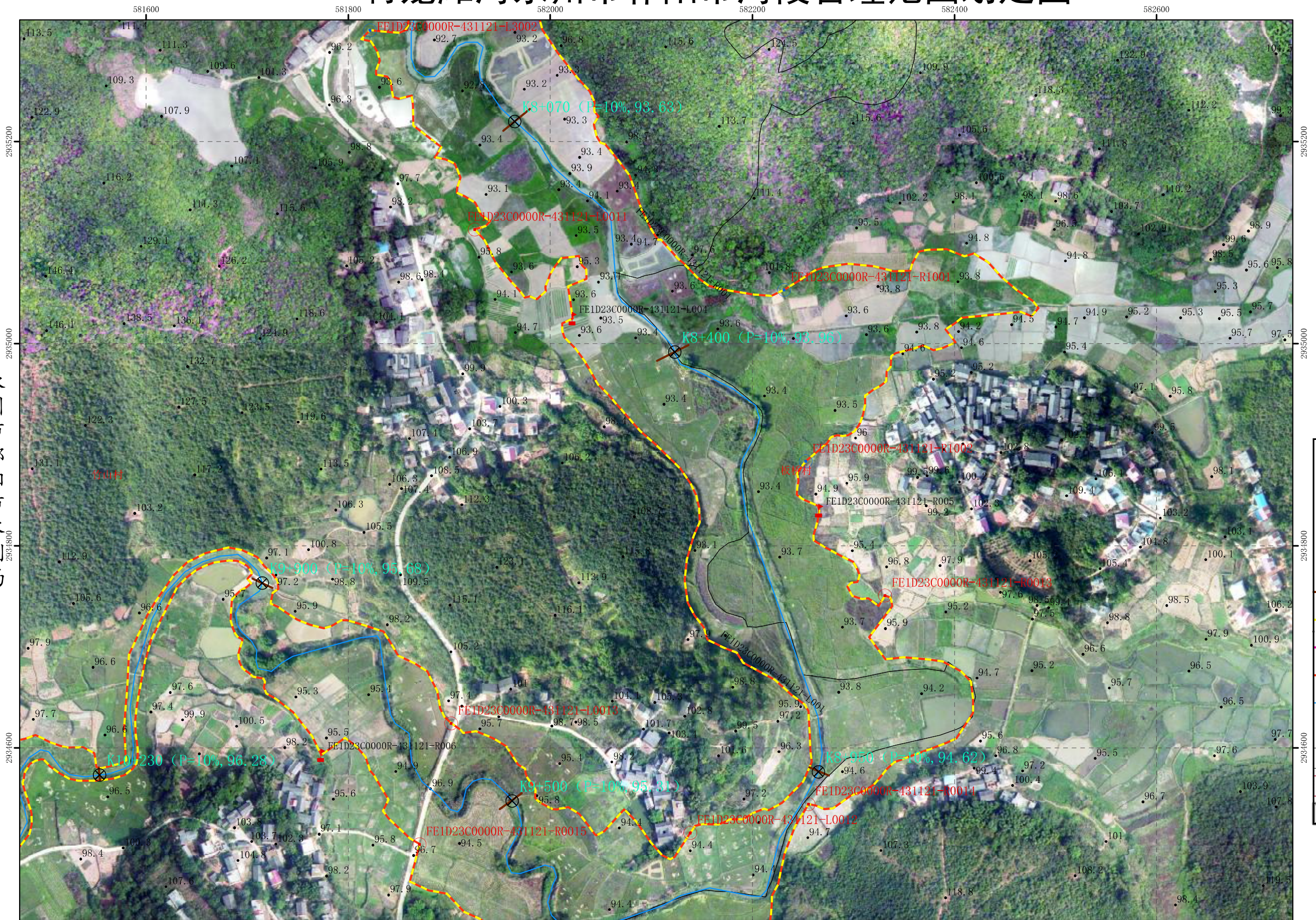
2015年6月航摄 2019年11月划界 制图者：皮萌

2000国家大地坐标系 中央经线111度 1:3000 检查者：李林

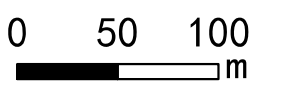
1985国家高程基准

蒋龙滩河永州市祁阳市河段管理范围划定图

永州市祁阳市自然资源局



1:3000



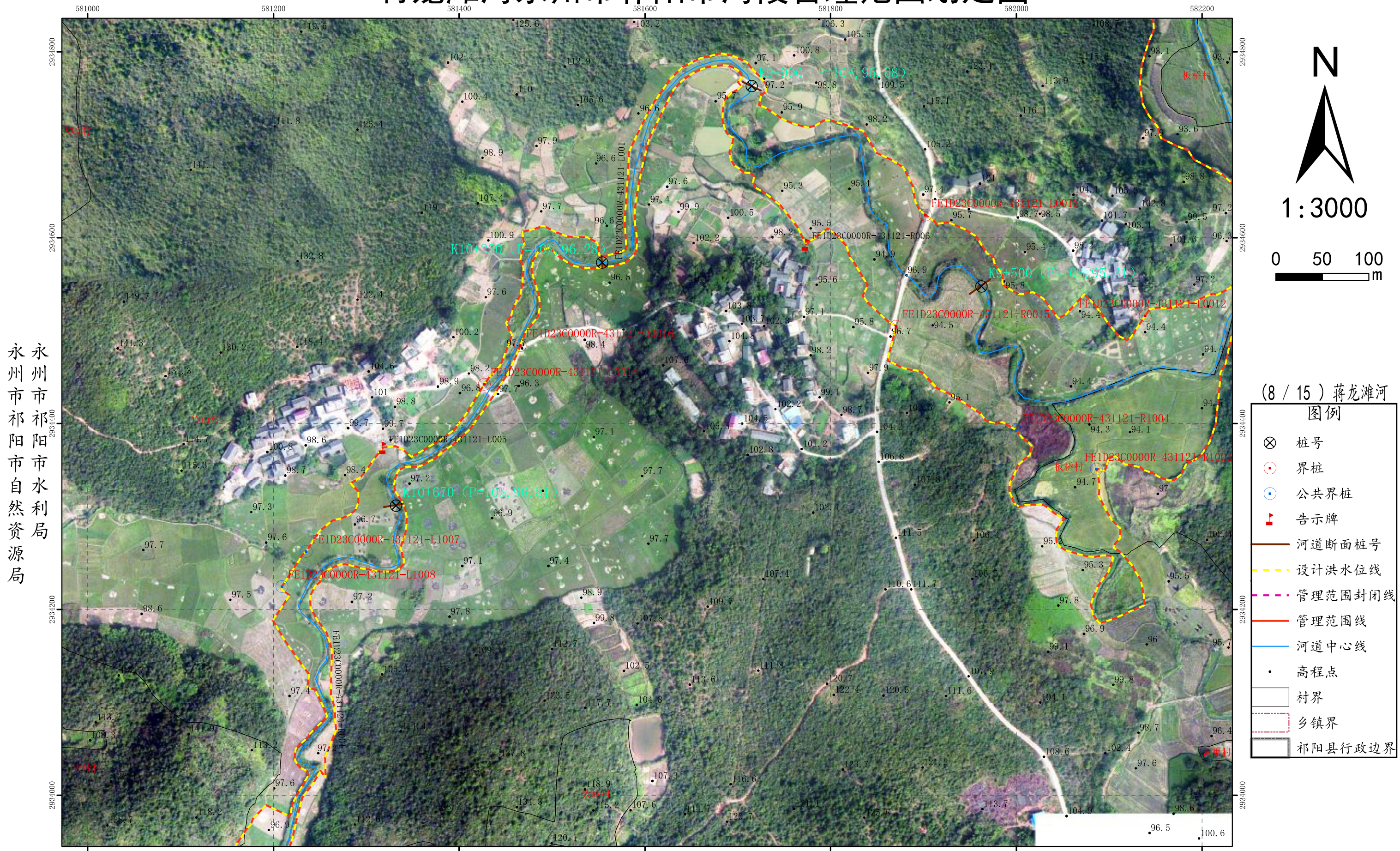
(7 / 15) 蒋龙滩河

图例

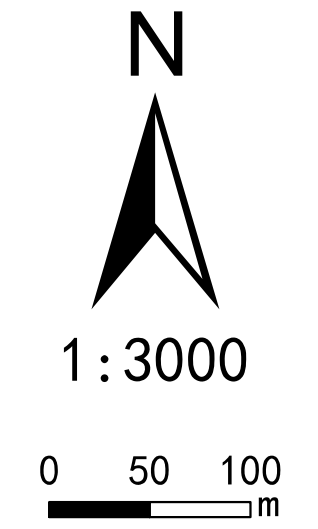
- ⊗ 桩号
- ⊙ 界桩
- ⊕ 公共界桩
- ▲ 告示牌
- 河道断面桩号
- - - 设计洪水水位线
- - - 管理范围封闭线
- 管理范围线
- 河道中心线
- 高程点
- 村界
- 乡镇界
- 祁阳县行政边界

批准单位：永州市人民政府 审核单位：永州市水利局、永州市自然资源和规划局 制图单位：黄石市振兴勘察设计有限公司
 2015年6月航摄 2019年11月划界 制图者：皮萌
 2000国家大地坐标系 中央经线111度 1:3000 检查者：李林
 1985国家高程基准

蒋龙滩河永州市祁阳市河段管理范围划定图



永州市祁阳市水利局



(8 / 15) 蒋龙滩河
图例

- ⊗ 桩号
- ⊙ 界桩
- ⊕ 公共界桩
- ▲ 告示牌
- 河道断面桩号
- - - 设计洪水水位线
- - - 管理范围封闭线
- 管理范围线
- 河道中心线
- 高程点
- 村界
- 乡镇界
- 祁阳县行政边界

批准单位：永州市人民政府 审核单位：永州市水利局、永州市自然资源和规划局 制图单位：黄石市振兴勘察设计有限公司

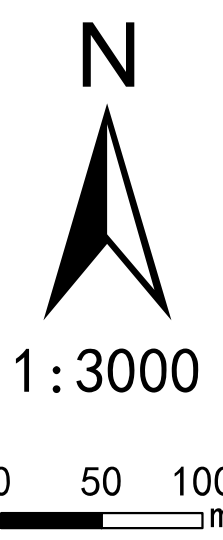
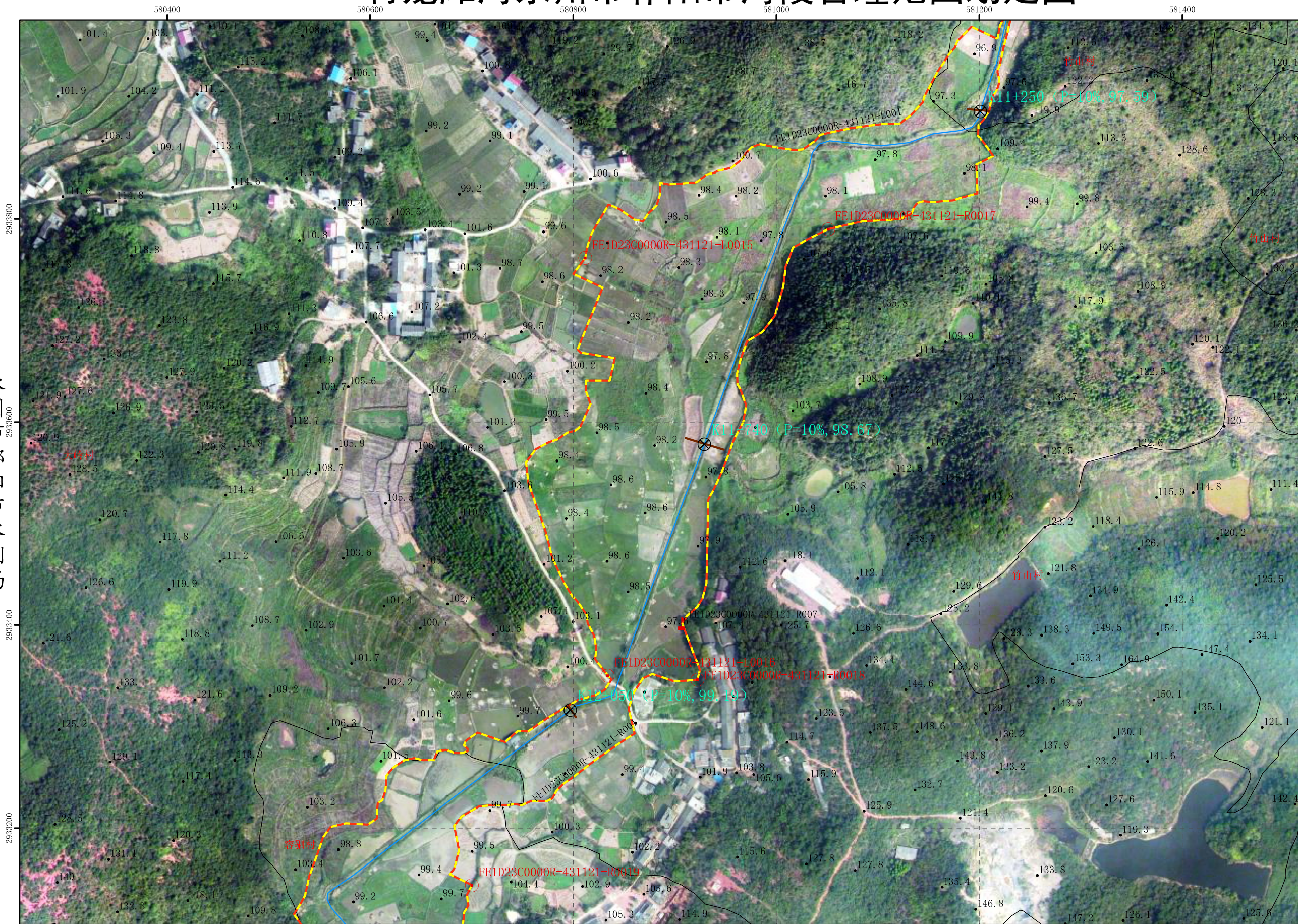
2015年6月航摄 2019年11月划界 制图者：皮萌

2000国家大地坐标系 中央经线111度 1:3000 检查者：李林

1985国家高程基准

蒋龙滩河永州市祁阳市河段管理范围划定图

永州市祁阳市水利局

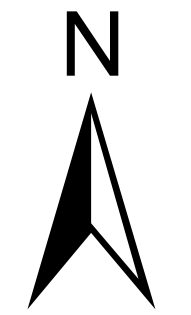
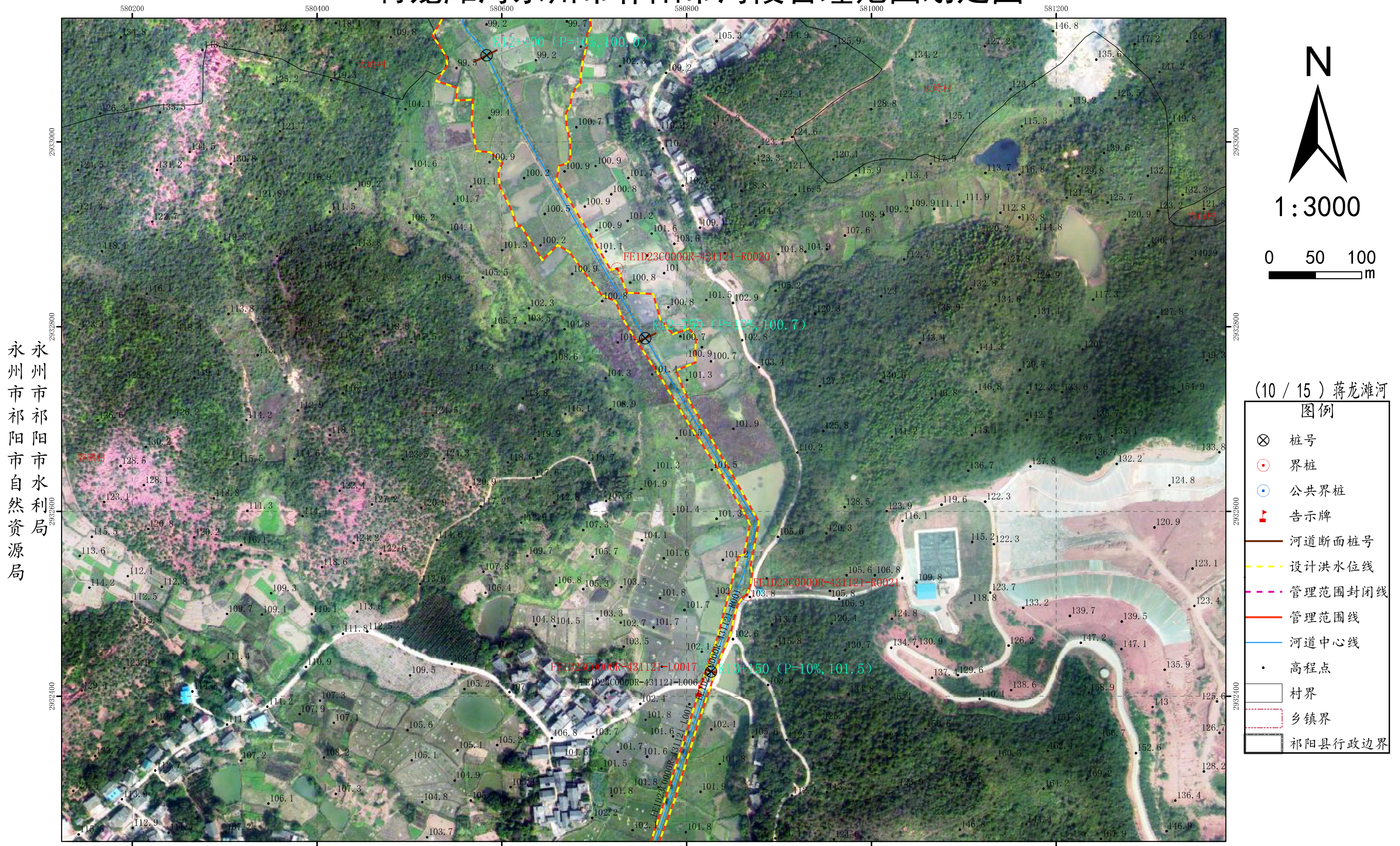


(9 / 15) 蒋龙滩河
图例

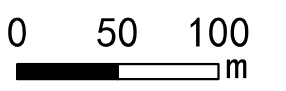
- ⊗ 桩号
- ⊙ 界桩
- ⊕ 公共界桩
- ▲ 告示牌
- 河道断面桩号
- - - 设计洪水水位线
- - - 管理范围封闭线
- 管理范围线
- 河道中心线
- 高程点
- 村界
- 乡镇界
- 祁阳县行政边界

批准单位：永州市人民政府 审核单位：永州市水利局、永州市自然资源和规划局 制图单位：黄石市振兴勘察设计有限公司
 2015年6月航摄 2019年11月划界 制图者：皮萌
 2000国家大地坐标系 中央经线111度 1:3000 检查者：李林
 1985国家高程基准

蒋龙滩河永州市祁阳市河段管理范围划定图



1:3000



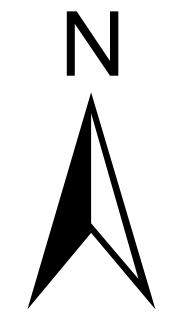
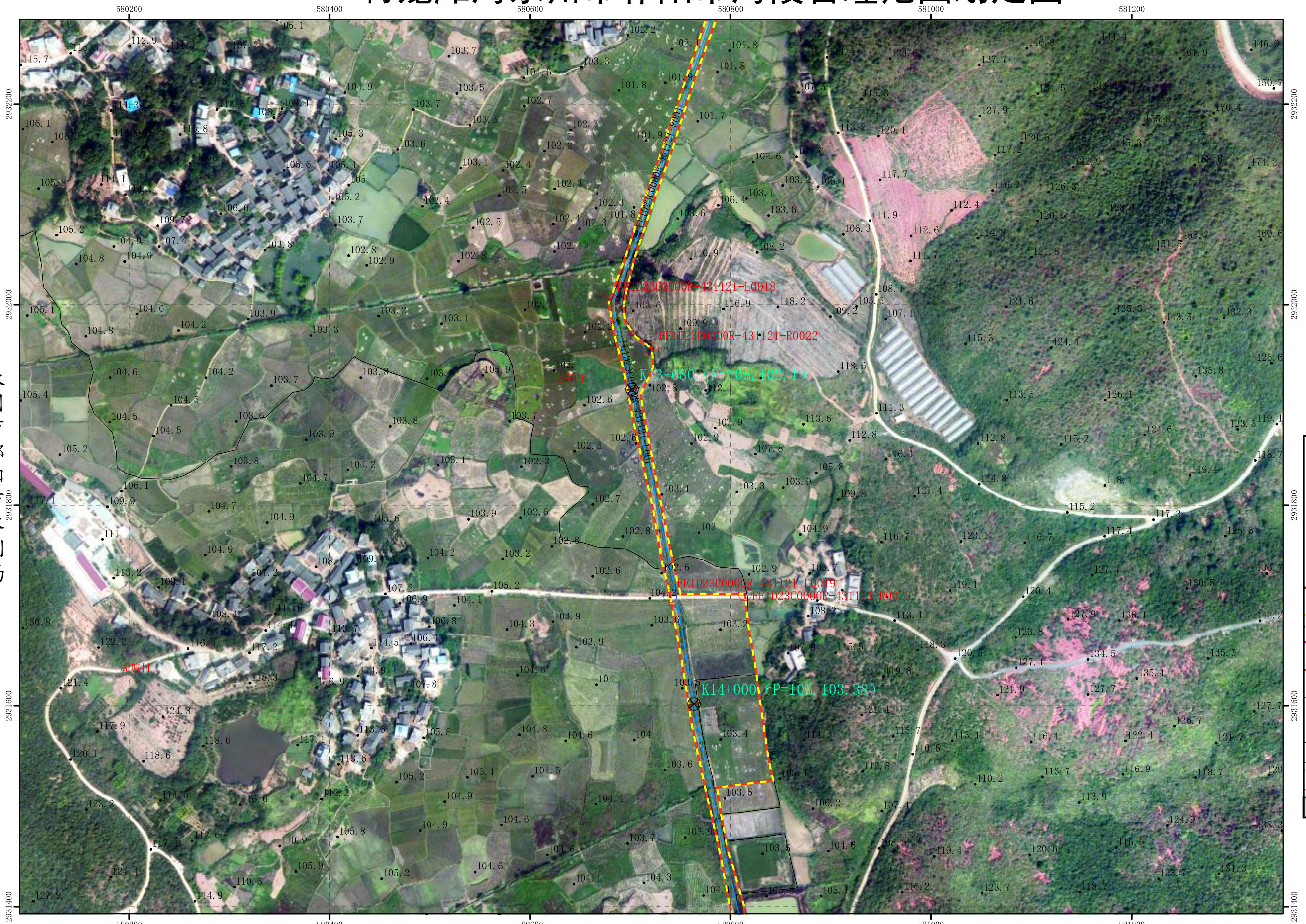
(10 / 15) 蒋龙滩河
图例

- ⊗ 桩号
- ⊙ 界桩
- ⊕ 公共界桩
- 🚧 告示牌
- 河道断面桩号
- - - 设计洪水水位线
- · - · - 管理范围封闭线
- 管理范围线
- 河道中心线
- 高程点
- 村界
- 乡镇界
- 祁阳县行政边界

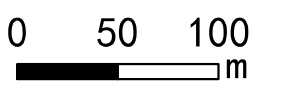
永州市祁阳市水利资源局

批准单位：永州市人民政府 审核单位：永州市水利局、永州市自然资源和规划局 制图单位：黄石市振兴勘察设计有限公司
 2015年6月航摄 2019年11月划界 制图者：皮萌
 2000国家大地坐标系 中央经线111度 1:3000 检查者：李林
 1985国家高程基准

蒋龙滩河永州市祁阳市河段管理范围划定图



1:3000



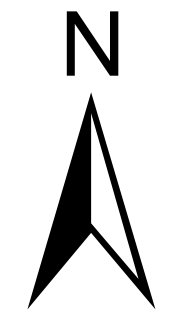
(11 / 15) 蒋龙滩河
图例

- ⊗ 桩号
- ⊙ 界桩
- ⊕ 公共界桩
- 🚧 告示牌
- 河道断面桩号
- - - 设计洪水水位线
- · - · - 管理范围封闭线
- 管理范围线
- 河道中心线
- 高程点
- 村界
- 乡镇界
- 祁阳县行政边界

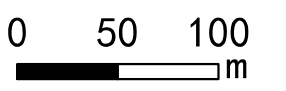
永州市祁阳市水利局

批准单位：永州市人民政府 审核单位：永州市水利局、永州市自然资源和规划局 制图单位：黄石市振兴勘察设计有限公司
 2015年6月航摄 2019年11月划界 制图者：皮萌
 2000国家大地坐标系 中央经线111度 1:3000 检查者：李林
 1985国家高程基准

蒋龙滩河永州市祁阳市河段管理范围划定图



1:3000



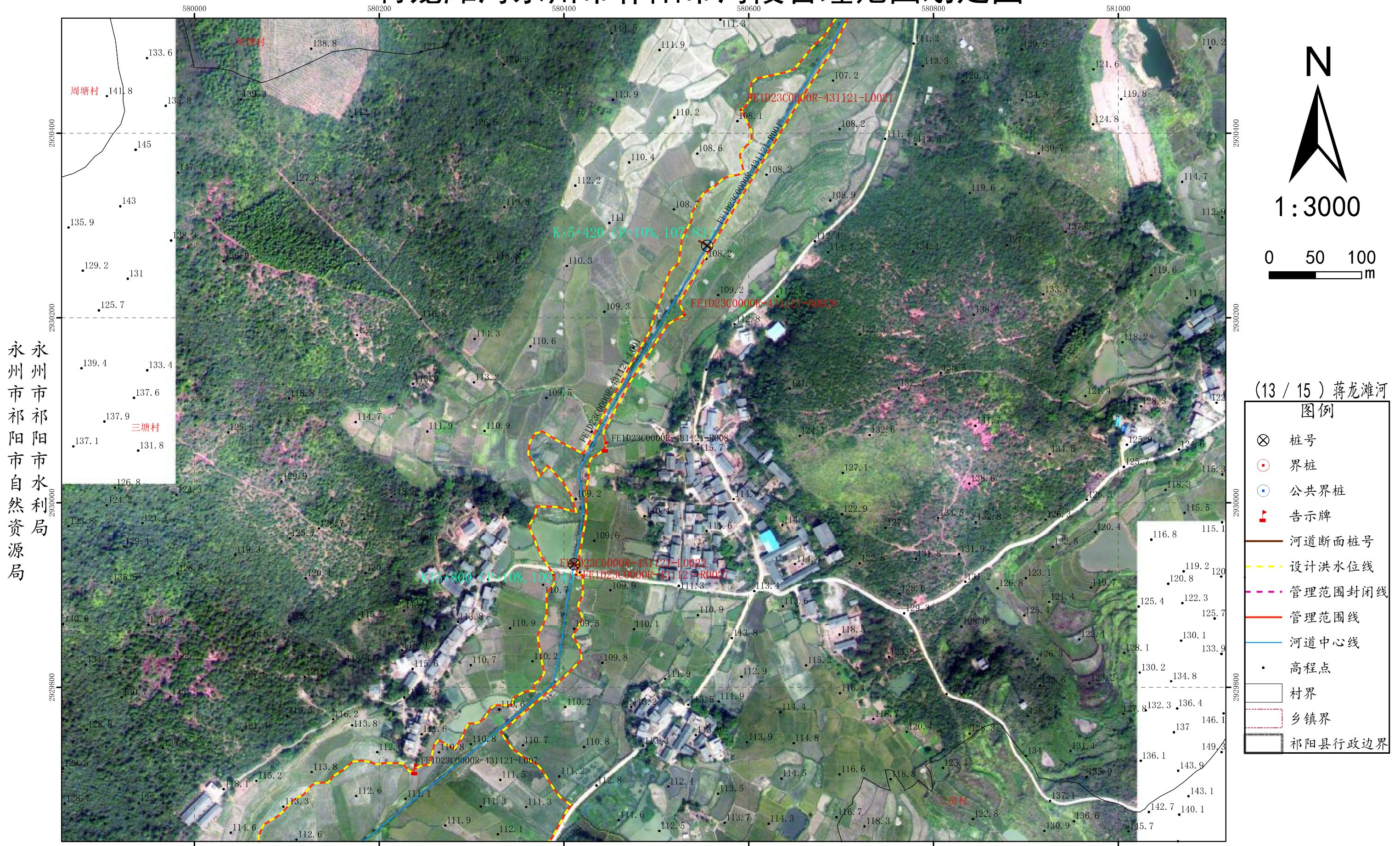
(12 / 15) 蒋龙滩河
图例

- ⊗ 桩号
- ⊙ 界桩
- ⊕ 公共界桩
- 🚧 告示牌
- 河道断面桩号
- - - 设计洪水水位线
- · - · - 管理范围封闭线
- 管理范围线
- 河道中心线
- 高程点
- 村界
- 乡镇界
- 祁阳县行政边界

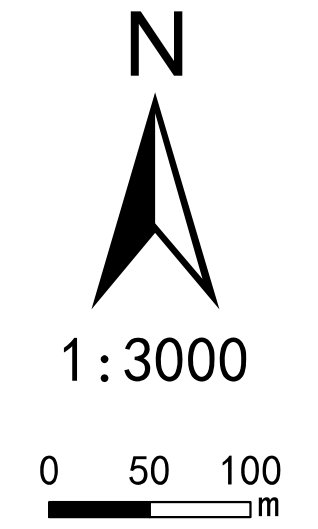
永州市祁阳市水利局

批准单位：永州市人民政府 审核单位：永州市水利局、永州市自然资源和规划局 制图单位：黄石市振兴勘察设计有限公司
 2015年6月航摄 2019年11月划界 制图者：皮萌
 2000国家大地坐标系 中央经线111度 1:3000 检查者：李林
 1985国家高程基准

蒋龙滩河永州市祁阳市河段管理范围划定图



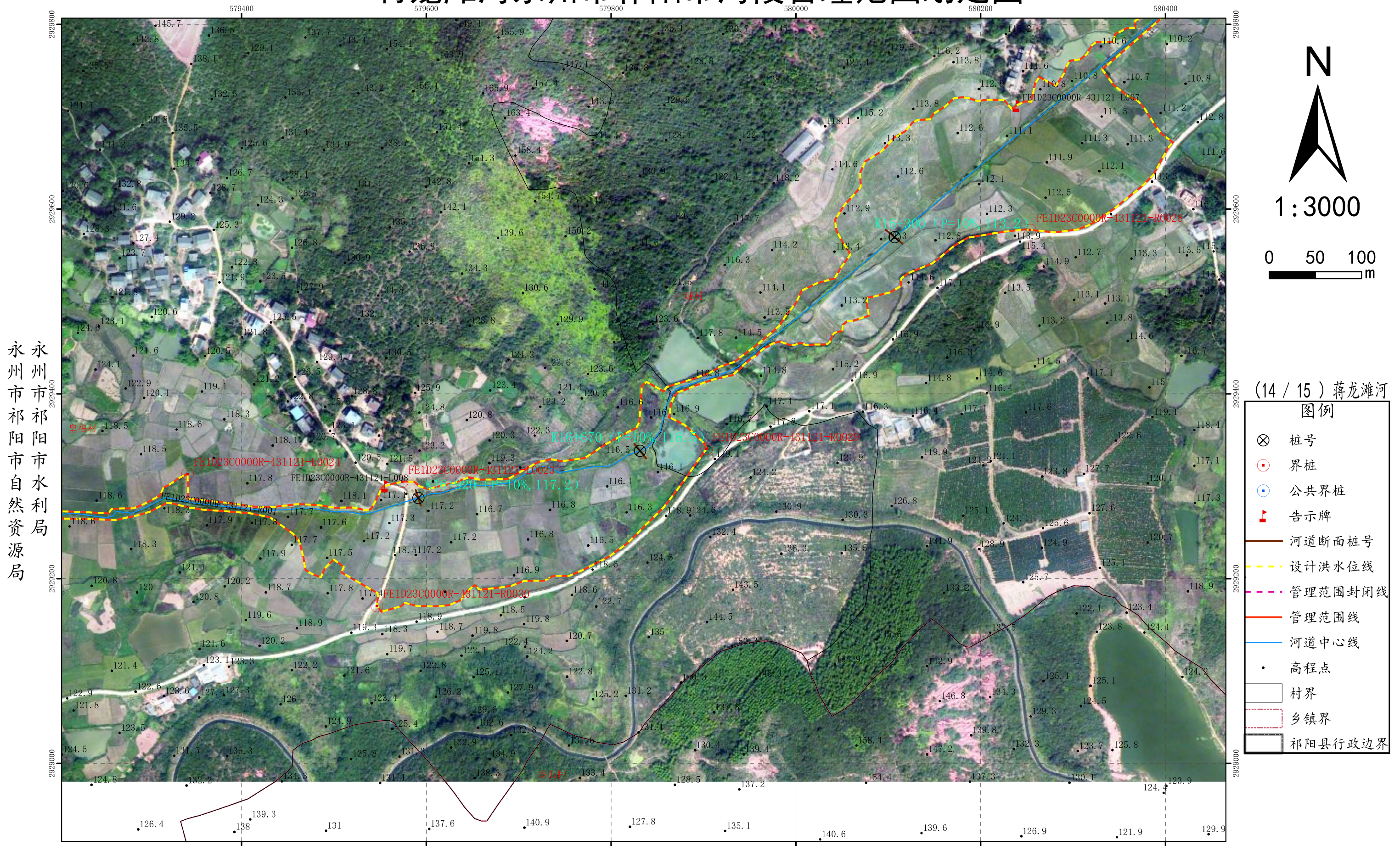
永州市祁阳市自然资源局



- (13 / 15) 蒋龙滩河
- 图例
- ⊗ 桩号
 - ⊙ 界桩
 - ⊕ 公共界桩
 - 🚧 告示牌
 - 河道断面桩号
 - - - 设计洪水水位线
 - - - 管理范围封闭线
 - 管理范围线
 - 河道中心线
 - 高程点
 - 村界
 - 乡镇界
 - 祁阳县行政边界

批准单位：永州市人民政府 审核单位：永州市水利局、永州市自然资源和规划局 制图单位：黄石市振兴勘察设计有限公司
 2015年6月航摄 2019年11月划界 制图者：皮萌
 2000国家大地坐标系 中央经线111度 1:3000 检查者：李林
 1985国家高程基准

蒋龙滩河永州市祁阳市河段管理范围划定图

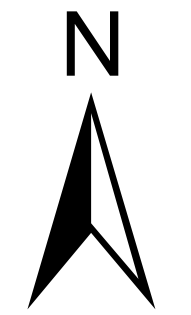
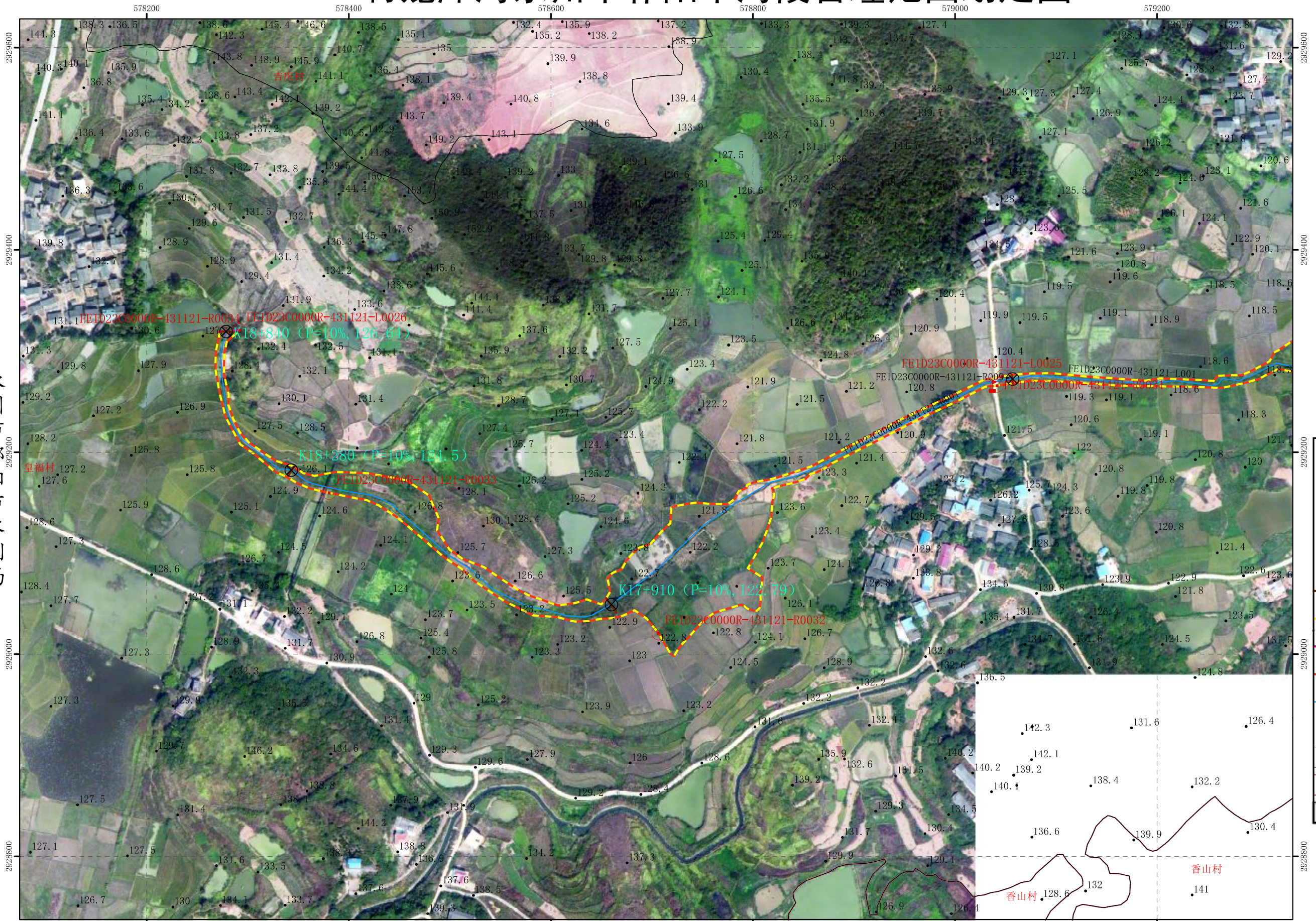


永州市祁阳市自然资源局

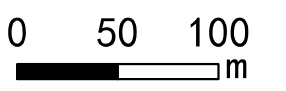
- (14 / 15) 蒋龙滩河
- 图例
- ⊗ 桩号
 - ⊙ 界桩
 - ⊕ 公共界桩
 - ▲ 告示牌
 - 河道断面桩号
 - - - 设计洪水水位线
 - - - 管理范围封闭线
 - 管理范围线
 - 河道中心线
 - 高程点
 - 村界
 - 乡镇界
 - 祁阳县行政边界

批准单位：永州市人民政府 审核单位：永州市水利局、永州市自然资源和规划局 制图单位：黄石市振兴勘察设计有限公司
 2015年6月航摄 2019年11月划界 制图者：皮萌
 2000国家大地坐标系 中央经线111度 1:3000 检查者：李林
 1985国家高程基准

蒋龙滩河永州市祁阳市河段管理范围划定图



1:3000



(15 / 15) 蒋龙滩河
图例

- ⊗ 桩号
- ⊙ 界桩
- ⊕ 公共界桩
- 🚧 告示牌
- 河道断面桩号
- - - 设计洪水水位线
- - - 管理范围封闭线
- 管理范围线
- 河道中心线
- 高程点
- 村界
- 乡镇界
- 祁阳县行政边界

永州市祁阳市水利局

批准单位：永州市人民政府 审核单位：永州市水利局、永州市自然资源和规划局 制图单位：黄石市振兴勘察设计有限公司
 2015年6月航摄 2019年11月划界 制图者：皮萌
 2000国家大地坐标系 中央经线111度 1:3000 检查者：李林
 1985国家高程基准