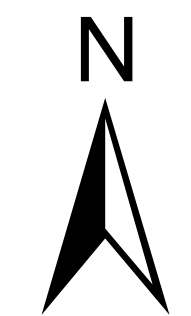
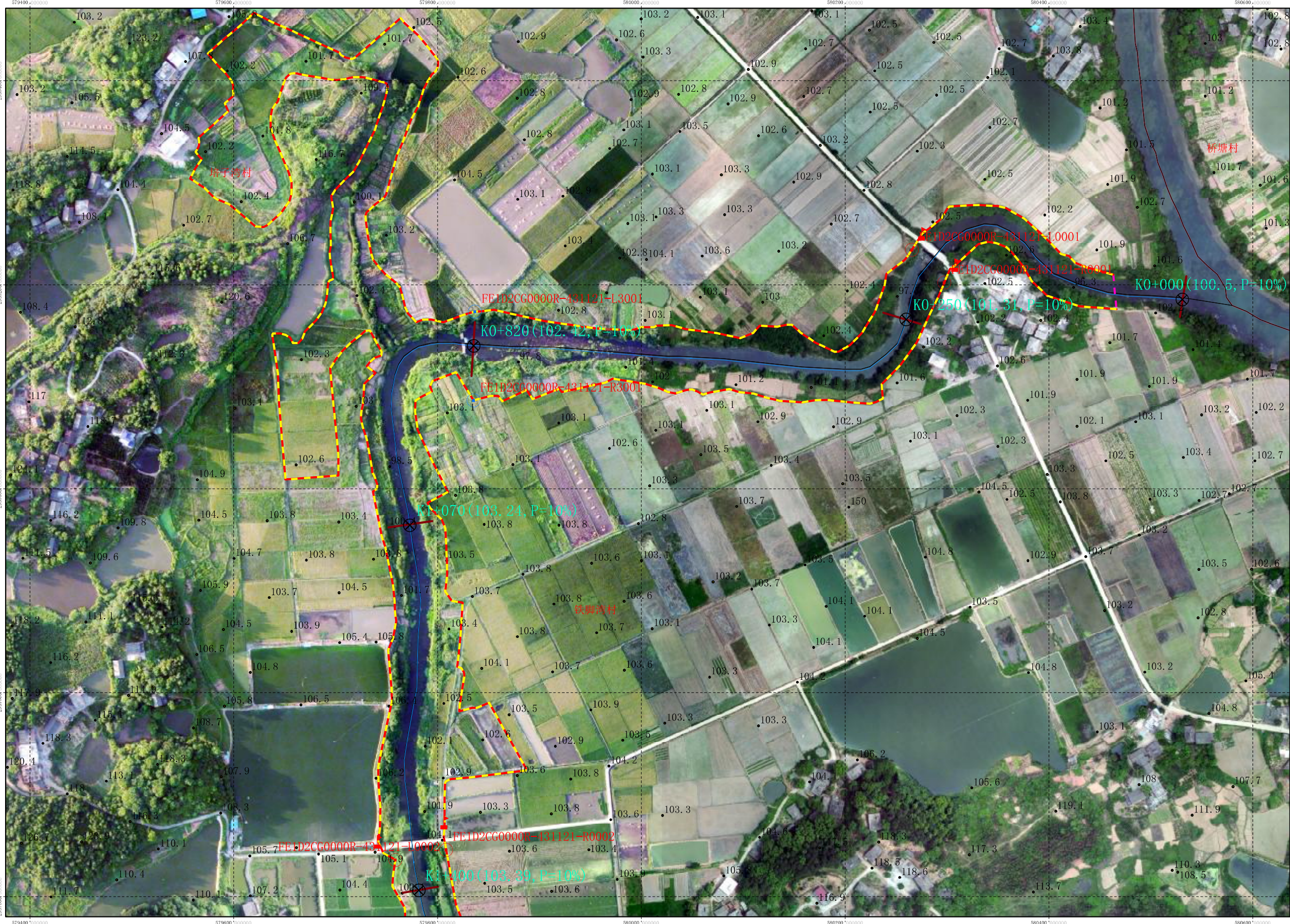
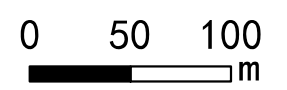


燕子岩河永州市祁阳市河段管理范围划定图



1:3000



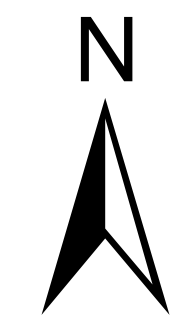
(1/18) 燕子岩河图例

- ⊗ 桩号
- ⊙ 界桩
- ⊕ 公共界桩
- ▲ 告示牌
- 河道断面桩号
- - - 设计洪水位线
- 管理范围线
- - - 辅助线
- 河道中心线
- 高程点
- 村界
- 乡镇界
- 祁阳县行政边界

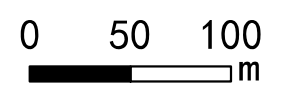
永州市祁阳市水利局

批准单位：祁阳市人民政府 审核单位：永州市水利局、永州市自然资源和规划局 制图单位：黄石市振兴勘察设计有限公司
 2015年6月航摄 2021年8月划界 制图者：皮萌
 2000国家大地坐标系 中央经线111度 1:3000 检查者：李林
 1985国家高程基准

燕子岩河永州市祁阳市河段管理范围划定图



1:3000



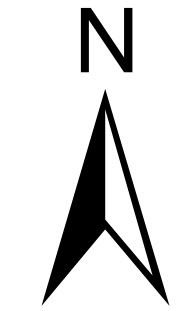
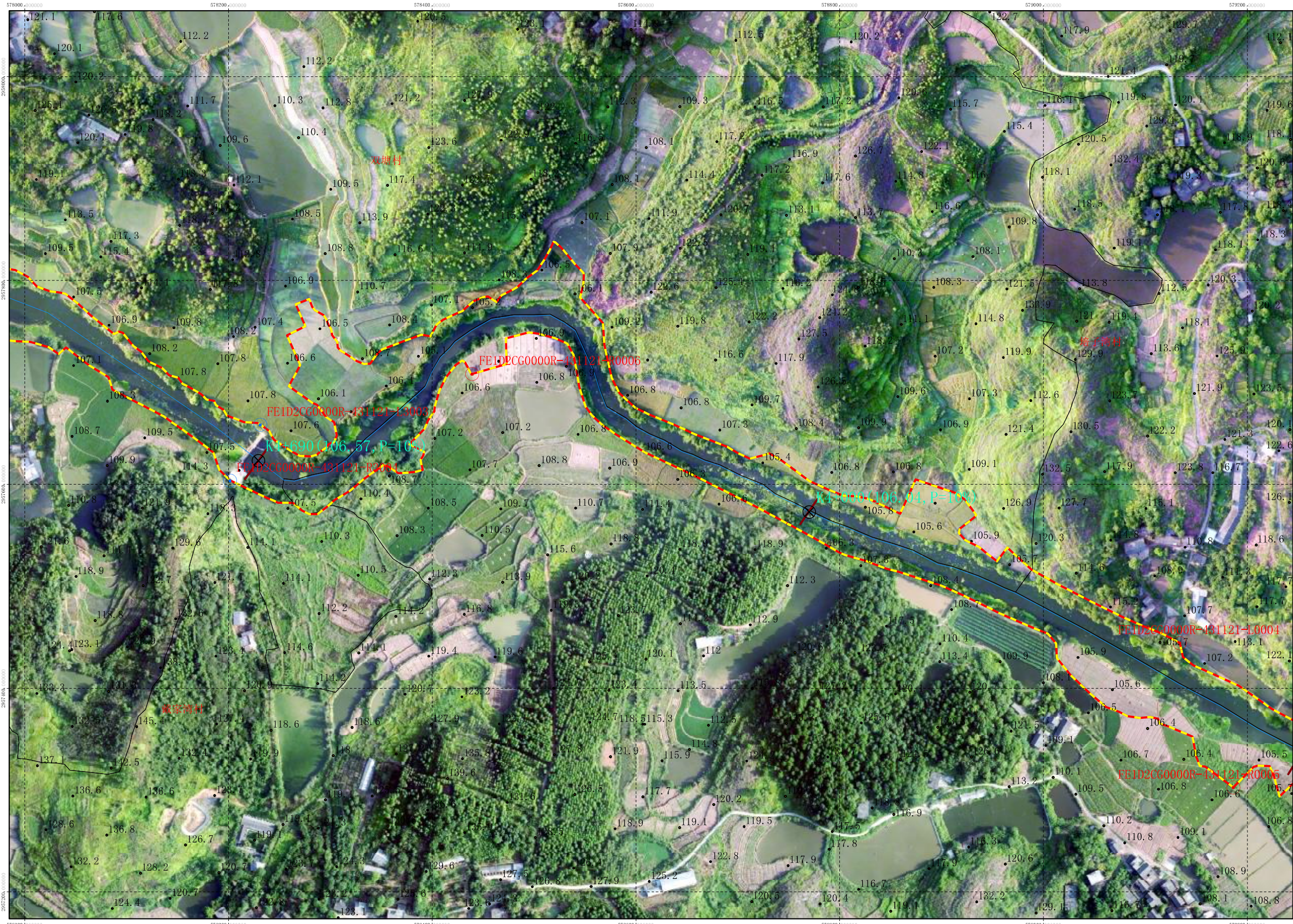
(2/18) 燕子岩河

图例	
⊗	桩号
⊙	界桩
⊕	公共界桩
▲	告示牌
—	河道断面桩号
- - -	设计洪水位线
—	管理范围线
- · - · -	辅助线
—	河道中心线
·	高程点
□	村界
□	乡镇界
□	祁阳县行政边界

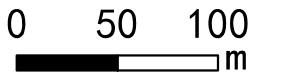
永州市祁阳市水利局

批准单位：祁阳市人民政府 审核单位：永州市水利局、永州市自然资源和规划局 制图单位：黄石市振兴勘察设计有限公司
 2015年6月航摄 2021年8月划界 制图者：皮萌
 2000国家大地坐标系 中央经线111度 1:3000 检查者：李林
 1985国家高程基准

燕子岩河永州市祁阳市河段管理范围划定图



1:3000



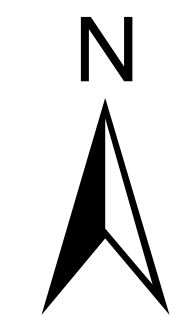
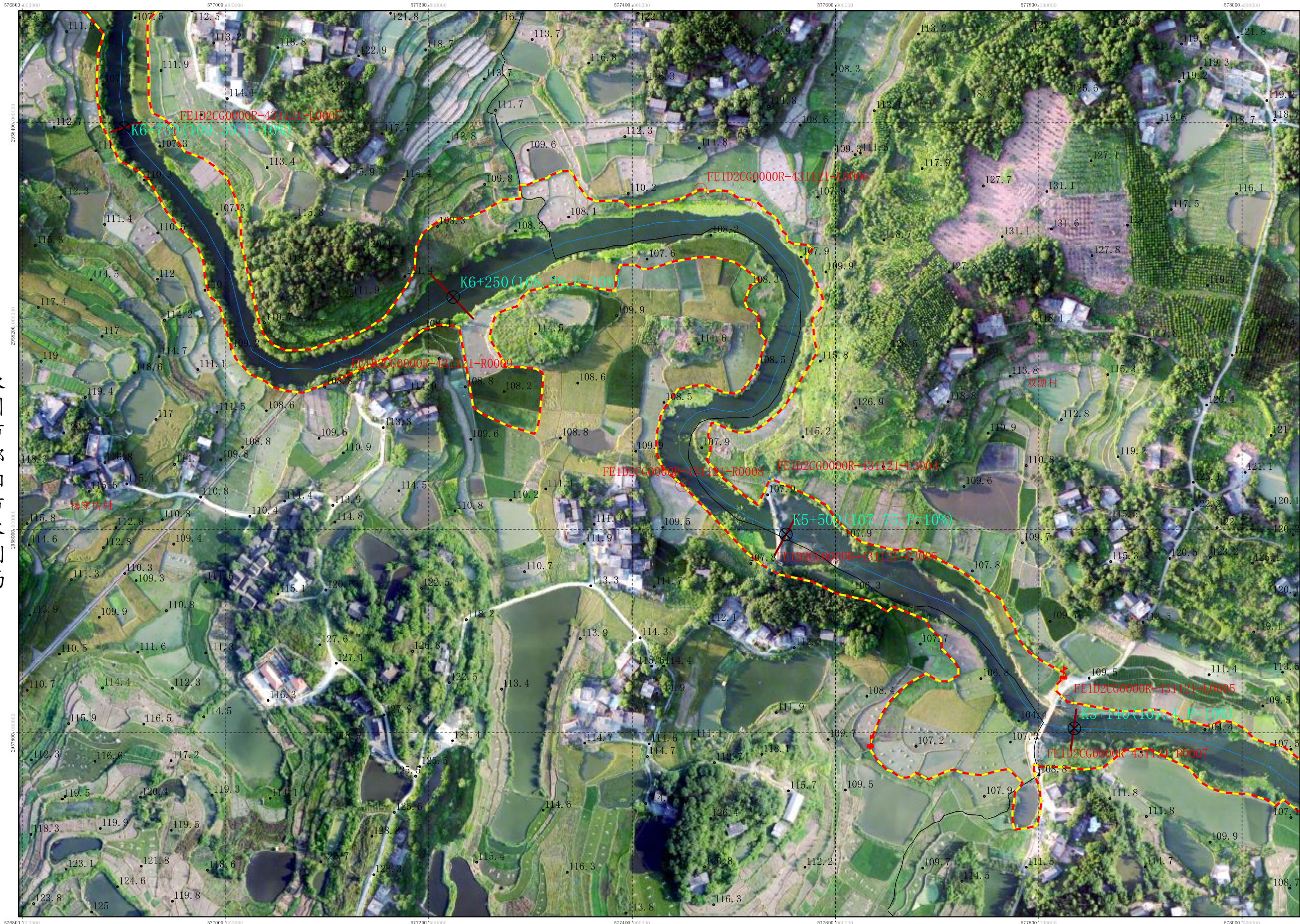
(3/18) 燕子岩河
图例

- ⊗ 桩号
- ⊙ 界桩
- ⊕ 公共界桩
- ▴ 告示牌
- 河道断面桩号
- - - 设计洪水位线
- 管理范围线
- - - 辅助线
- 河道中心线
- 高程点
- 村界
- 乡镇界
- 祁阳县行政边界

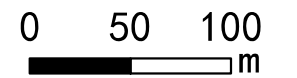
永州市祁阳市水利局

批准单位：祁阳市人民政府 审核单位：永州市水利局、永州市自然资源和规划局 制图单位：黄石市振兴勘察设计有限公司
 2015年6月航摄 2021年8月划界 制图者：皮萌
 2000国家大地坐标系 中央经线111度 1:3000 检查者：李林
 1985国家高程基准

燕子岩河永州市祁阳市河段管理范围划定图



1:3000



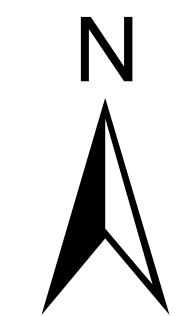
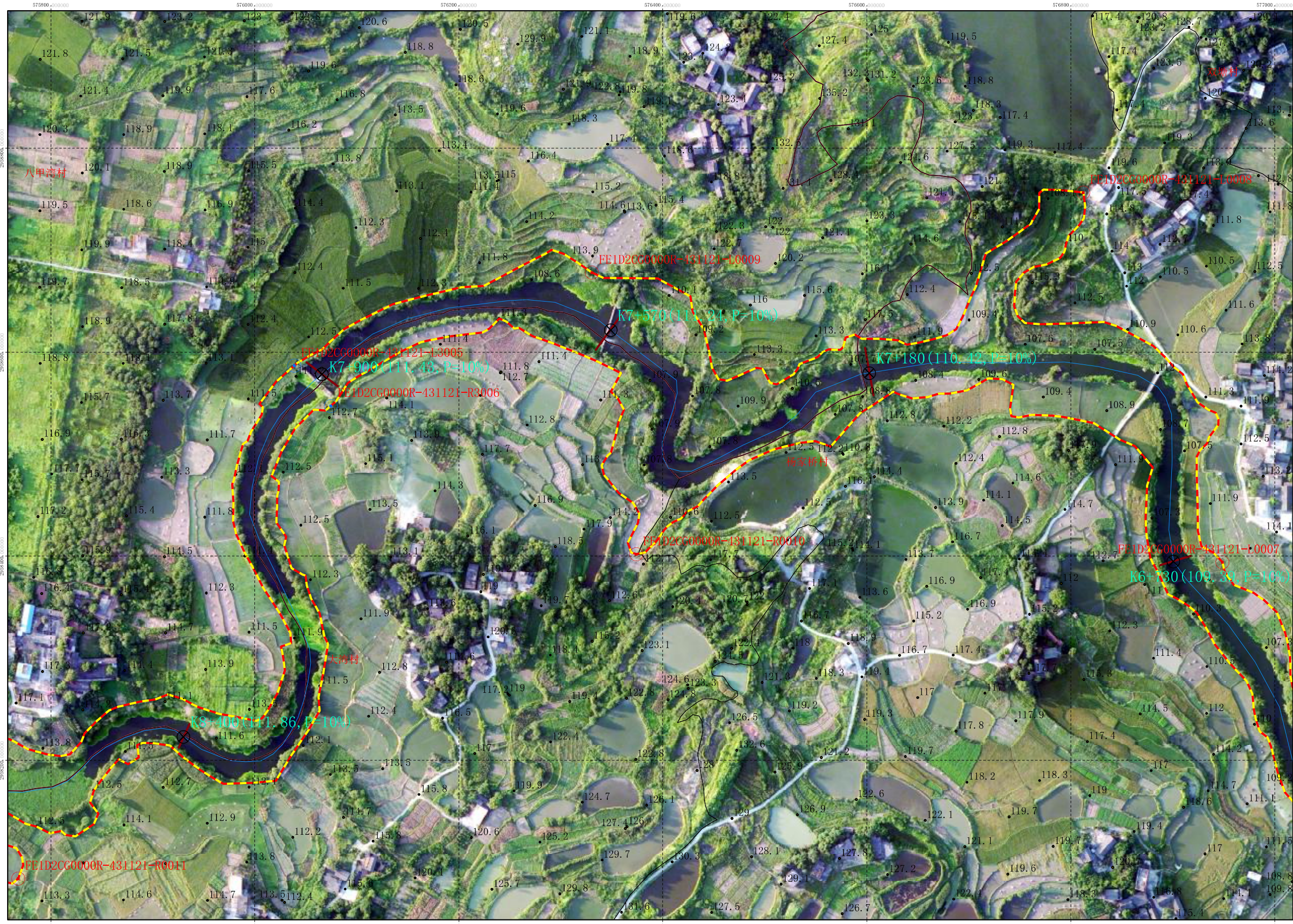
(4/18) 燕子岩河
图例

- ⊗ 桩号
- ⊙ 界桩
- ⊕ 公共界桩
- ▲ 告示牌
- 河道断面桩号
- - - 设计洪水位线
- 管理范围线
- - - 辅助线
- 河道中心线
- 高程点
- 村界
- 乡镇界
- 祁阳县行政边界

永州市祁阳市水利局

批准单位：祁阳市人民政府 审核单位：永州市水利局、永州市自然资源和规划局 制图单位：黄石市振兴勘察设计有限公司
 2015年6月航摄 2021年8月划界 制图者：皮萌
 2000国家大地坐标系 中央经线111度 1:3000 检查者：李林
 1985国家高程基准

燕子岩河永州市祁阳市河段管理范围划定图



1:3000

0 50 100 m

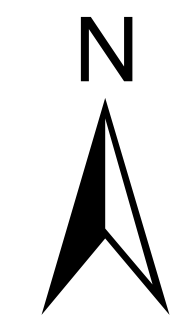
(5/18) 燕子岩河图例

- ⊗ 桩号
- ⊙ 界桩
- ⊕ 公共界桩
- ▲ 告示牌
- 河道断面桩号
- - - 设计洪水位线
- 管理范围线
- - - 辅助线
- 河道中心线
- 高程点
- 村界
- 乡镇界
- 祁阳县行政边界

永州市祁阳市水利局

批准单位：祁阳市人民政府 审核单位：永州市水利局、永州市自然资源和规划局 制图单位：黄石市振兴勘察设计有限公司
 2015年6月航摄 2021年8月划界 制图者：皮萌
 2000国家大地坐标系 中央经线111度 1:3000 检查者：李林
 1985国家高程基准

燕子岩河永州市祁阳市河段管理范围划定图



1:3000

0 50 100 m

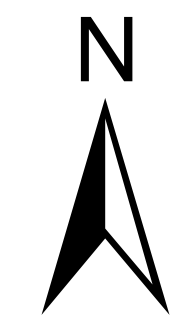
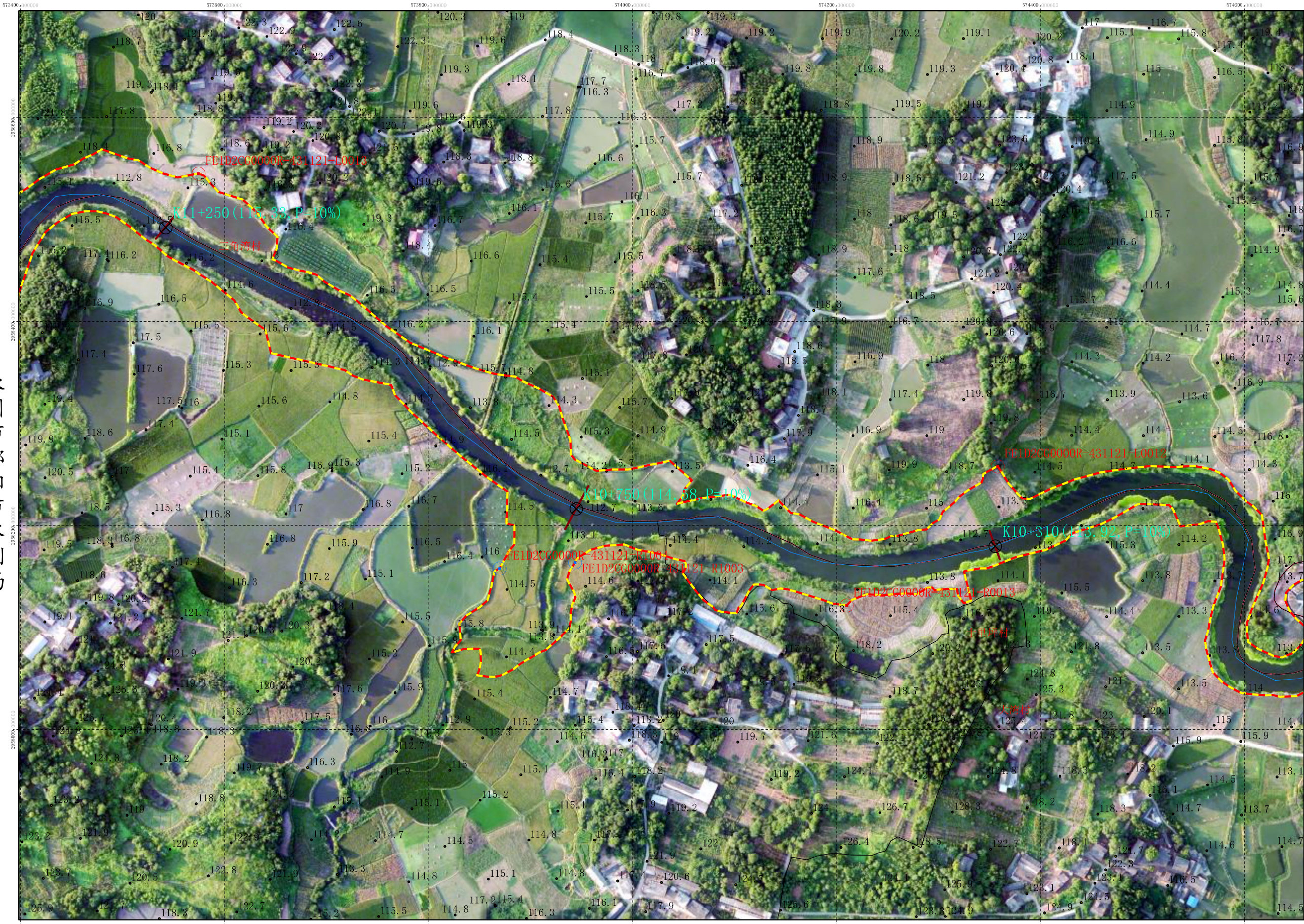
(6/18) 燕子岩河
图例

- ⊗ 桩号
- ⊙ 界桩
- ⊕ 公共界桩
- ▲ 告示牌
- 河道断面桩号
- - - 设计洪水位线
- 管理范围线
- · - · 辅助线
- 河道中心线
- 高程点
- 村界
- 乡镇界
- 祁阳县行政边界

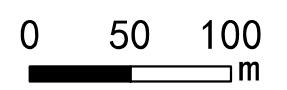
永州市祁阳市水利局

批准单位：祁阳市人民政府 审核单位：永州市水利局、永州市自然资源和规划局 制图单位：黄石市振兴勘察设计有限公司
 2015年6月航摄 2021年8月划界 制图者：皮萌
 2000国家大地坐标系 中央经线111度 1:3000 检查者：李林
 1985国家高程基准

燕子岩河永州市祁阳市河段管理范围划定图



1:3000



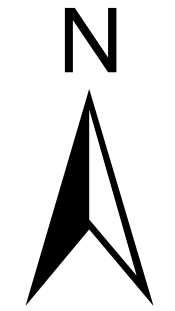
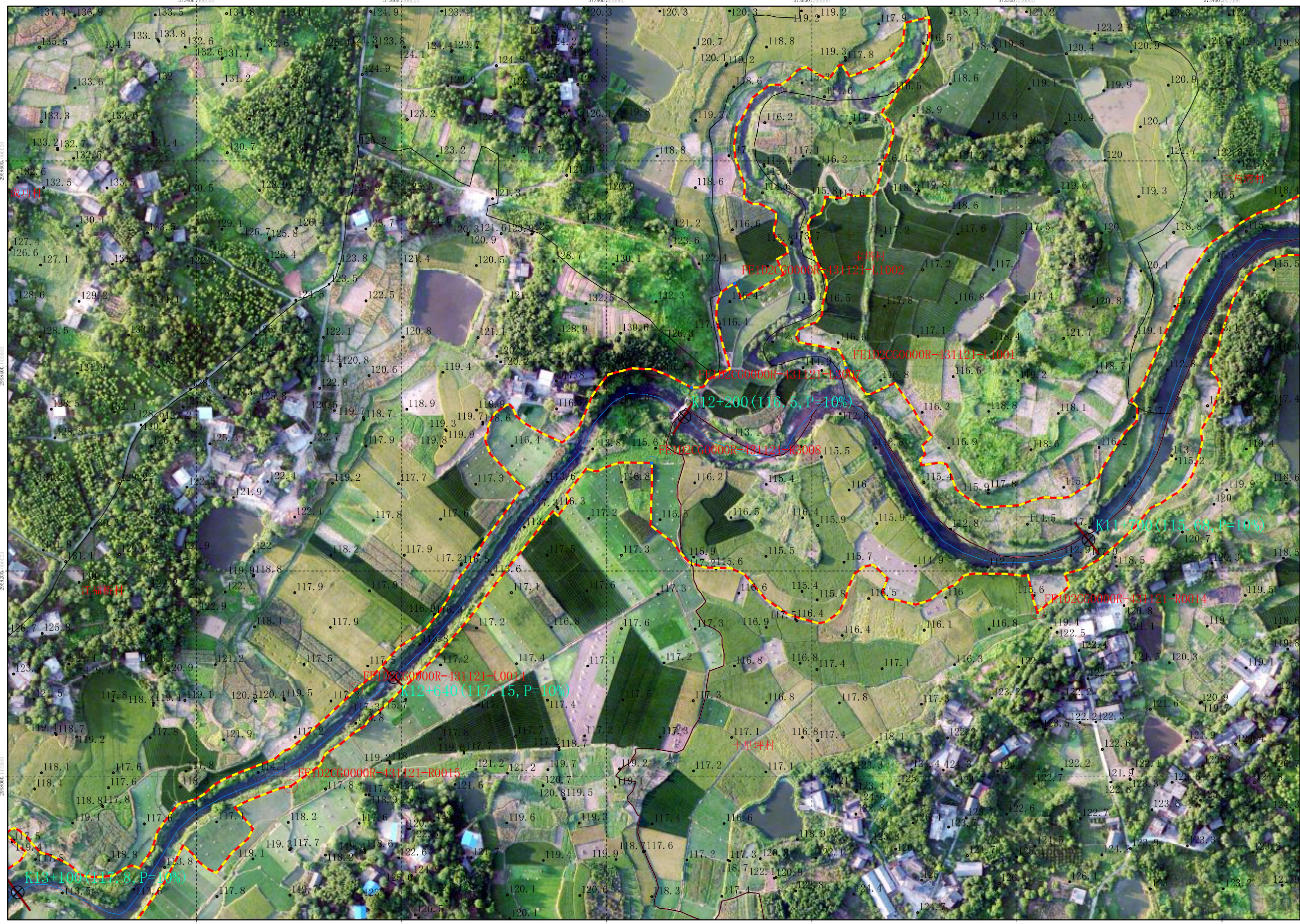
(7/18) 燕子岩河
图例

- ⊗ 桩号
- ⊙ 界桩
- ⊕ 公共界桩
- ▲ 告示牌
- 河道断面桩号
- - - 设计洪水位线
- 管理范围线
- - - 辅助线
- 河道中心线
- 高程点
- 村界
- 乡镇界
- 祁阳县行政边界

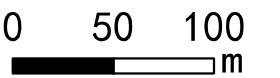
永州市祁阳市水利局
永州市祁阳市自然资源局

批准单位：祁阳市人民政府 审核单位：永州市水利局、永州市自然资源和规划局 制图单位：黄石市振兴勘察设计有限公司
 2015年6月航摄 2021年8月划界 制图者：皮萌
 2000国家大地坐标系 中央经线111度 1:3000 检查者：李林
 1985国家高程基准

燕子岩河永州市祁阳市河段管理范围划定图



1:3000



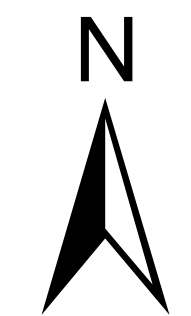
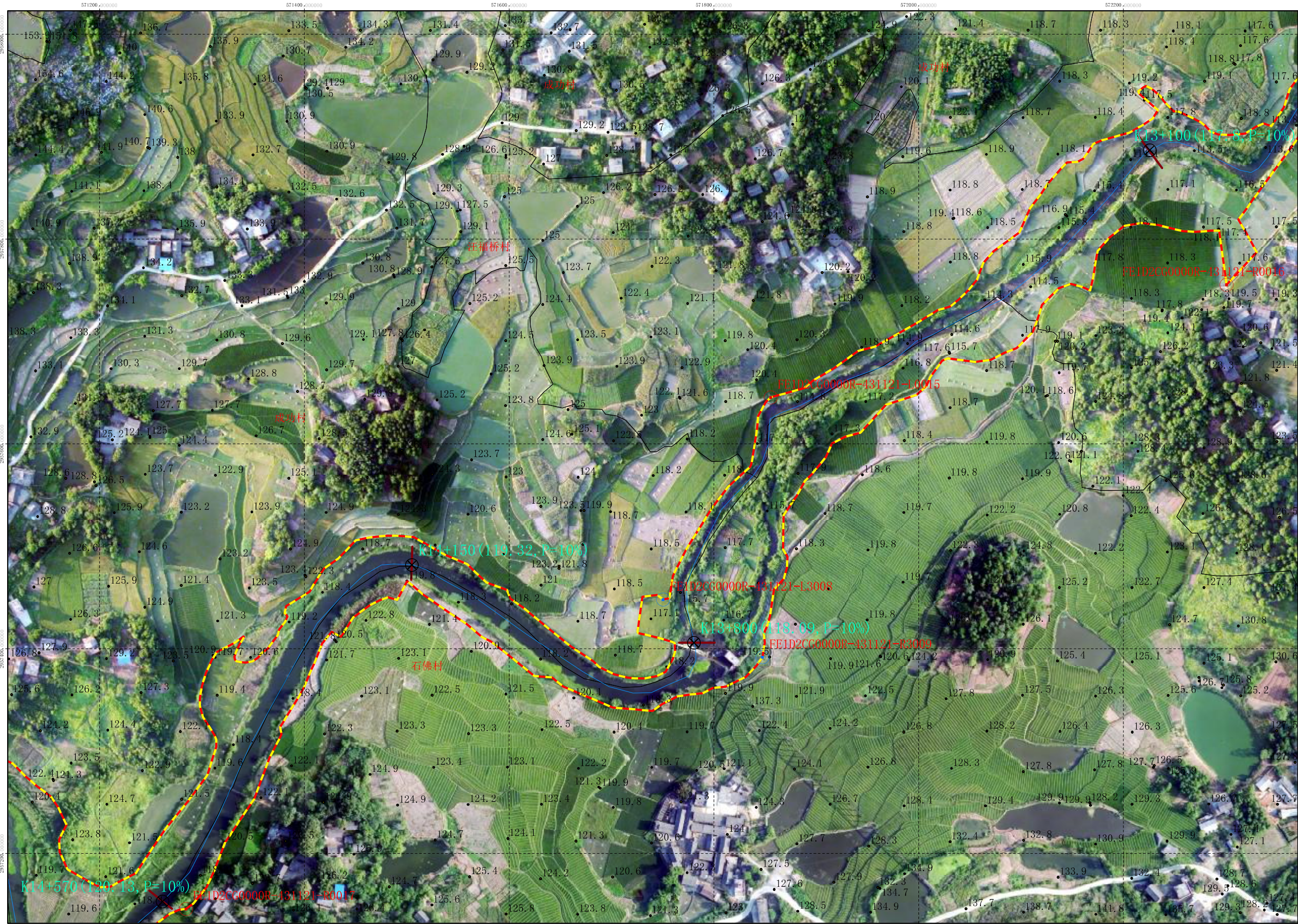
(8/18) 燕子岩河
图例

- ⊗ 桩号
- ⊙ 界桩
- ⊕ 公共界桩
- ▲ 告示牌
- 河道断面桩号
- - - 设计洪水位线
- 管理范围线
- - - 辅助线
- 河道中心线
- 高程点
- 村界
- 乡镇界
- 祁阳县行政边界

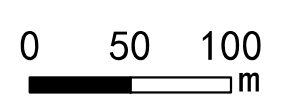
永州市祁阳市水利局
永州市祁阳市自然资源局

批准单位：祁阳市人民政府 审核单位：永州市水利局、永州市自然资源和规划局 制图单位：黄石市振兴勘察设计有限公司
 2015年6月航摄 2021年8月划界 制图者：皮萌
 2000国家大地坐标系 中央经线111度 1:3000 检查者：李林
 1985国家高程基准

燕子岩河永州市祁阳市河段管理范围划定图



1:3000



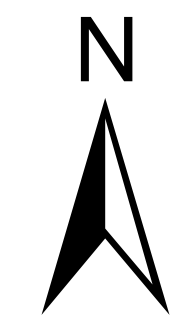
(9/18) 燕子岩河
图例

- ⊗ 桩号
- ⊙ 界桩
- ⊕ 公共界桩
- ▲ 告示牌
- 河道断面桩号
- - - 设计洪水位线
- 管理范围线
- - - 辅助线
- 河道中心线
- 高程点
- 村界
- 乡镇界
- 祁阳县行政边界

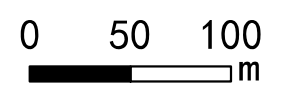
永州市祁阳市水利局

批准单位：祁阳市人民政府 审核单位：永州市水利局、永州市自然资源和规划局 制图单位：黄石市振兴勘察设计有限公司
 2015年6月航摄 2021年8月划界 制图者：皮萌
 2000国家大地坐标系 中央经线111度 1:3000 检查者：李林
 1985国家高程基准

燕子岩河永州市祁阳市河段管理范围划定图



1:3000



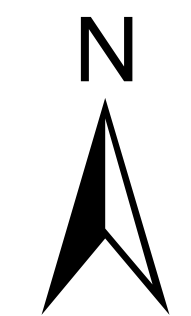
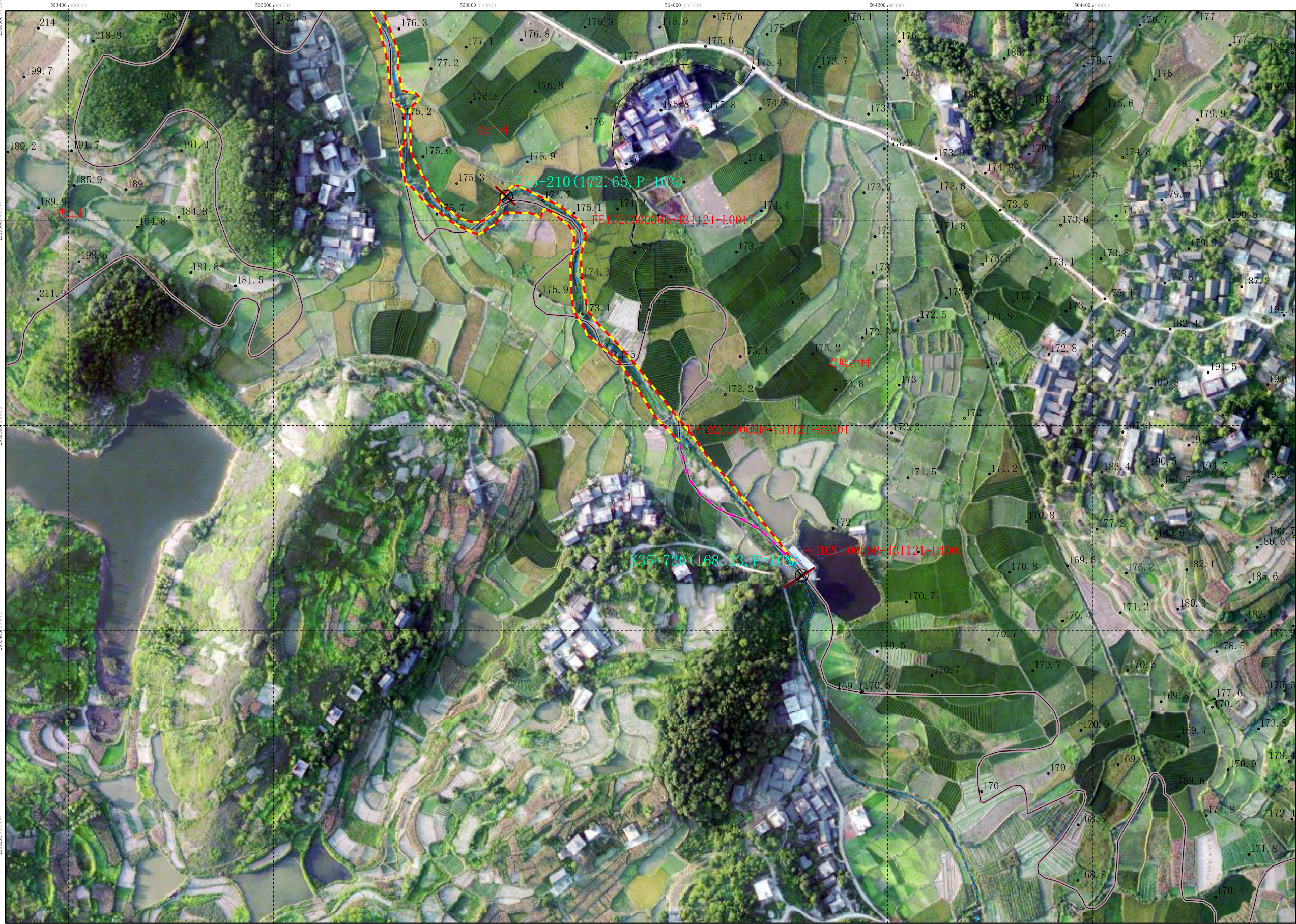
(10/18) 燕子岩河
图例

- ⊗ 桩号
- ⊙ 界桩
- ⊕ 公共界桩
- ▲ 告示牌
- 河道断面桩号
- - - 设计洪水位线
- 管理范围线
- - - 辅助线
- 河道中心线
- 高程点
- 村界
- 乡镇界
- 祁阳县行政边界

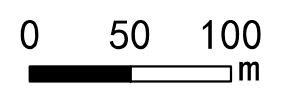
永州市祁阳市水利局

批准单位：祁阳市人民政府 审核单位：永州市水利局、永州市自然资源和规划局 制图单位：黄石市振兴勘察设计有限公司
 2015年6月航摄 2021年8月划界 制图者：皮萌
 2000国家大地坐标系 中央经线111度 1:3000 检查者：李林
 1985国家高程基准

燕子岩河永州市祁阳市河段管理范围划定图



1:3000



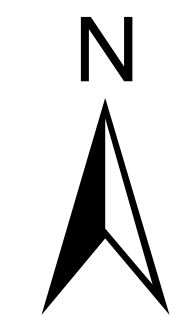
(11 / 18) 燕子岩河
图例

- ⊗ 桩号
- ⊙ 界桩
- ⊕ 公共界桩
- ▲ 告示牌
- 河道断面桩号
- - - 设计洪水位线
- 管理范围线
- - - 辅助线
- 河道中心线
- 高程点
- 村界
- 乡镇界
- 祁阳县行政边界

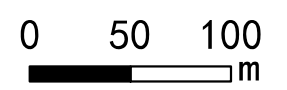
永州市祁阳市水利局

批准单位：祁阳市人民政府 审核单位：永州市水利局、永州市自然资源和规划局 制图单位：黄石市振兴勘察设计有限公司
 2015年6月航摄 2021年8月划界 制图者：皮萌
 2000国家大地坐标系 中央经线111度 1:3000 检查者：李林
 1985国家高程基准

燕子岩河永州市祁阳市河段管理范围划定图



1:3000



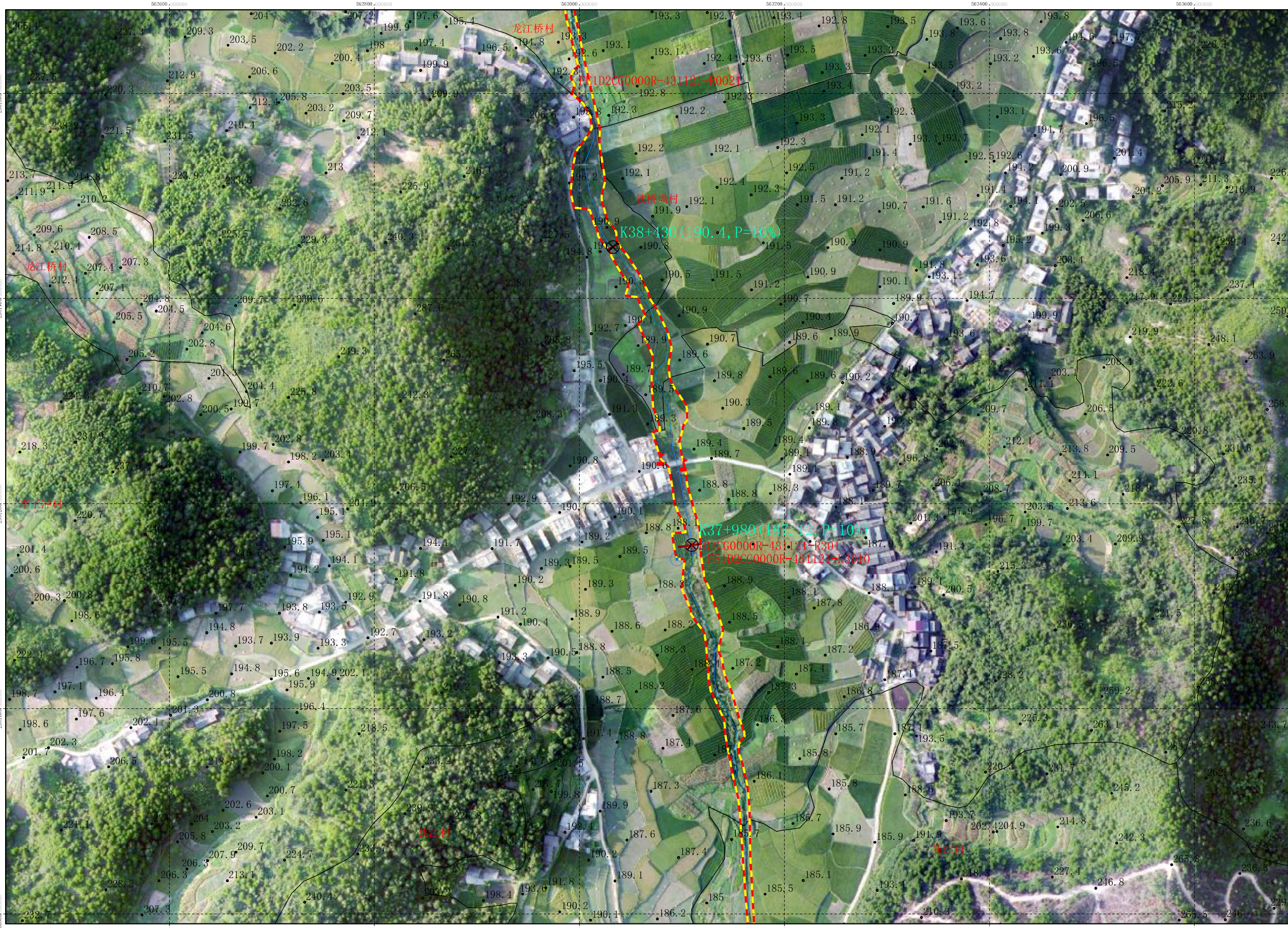
(12/18) 燕子岩河图例

- ⊗ 桩号
- ⊙ 界桩
- ⊕ 公共界桩
- ▲ 告示牌
- 河道断面桩号
- - - 设计洪水位线
- 管理范围线
- - - 辅助线
- 河道中心线
- 高程点
- 村界
- 乡镇界
- 祁阳县行政边界

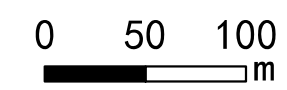
永州市祁阳市水利局

批准单位：祁阳市人民政府 审核单位：永州市水利局、永州市自然资源和规划局 制图单位：黄石市振兴勘察设计有限公司
 2015年6月航摄 2021年8月划界 制图者：皮萌
 2000国家大地坐标系 中央经线111度 1:3000 检查者：李林
 1985国家高程基准

燕子岩河永州市祁阳市河段管理范围划定图



1:3000



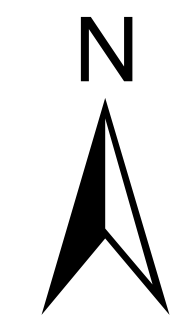
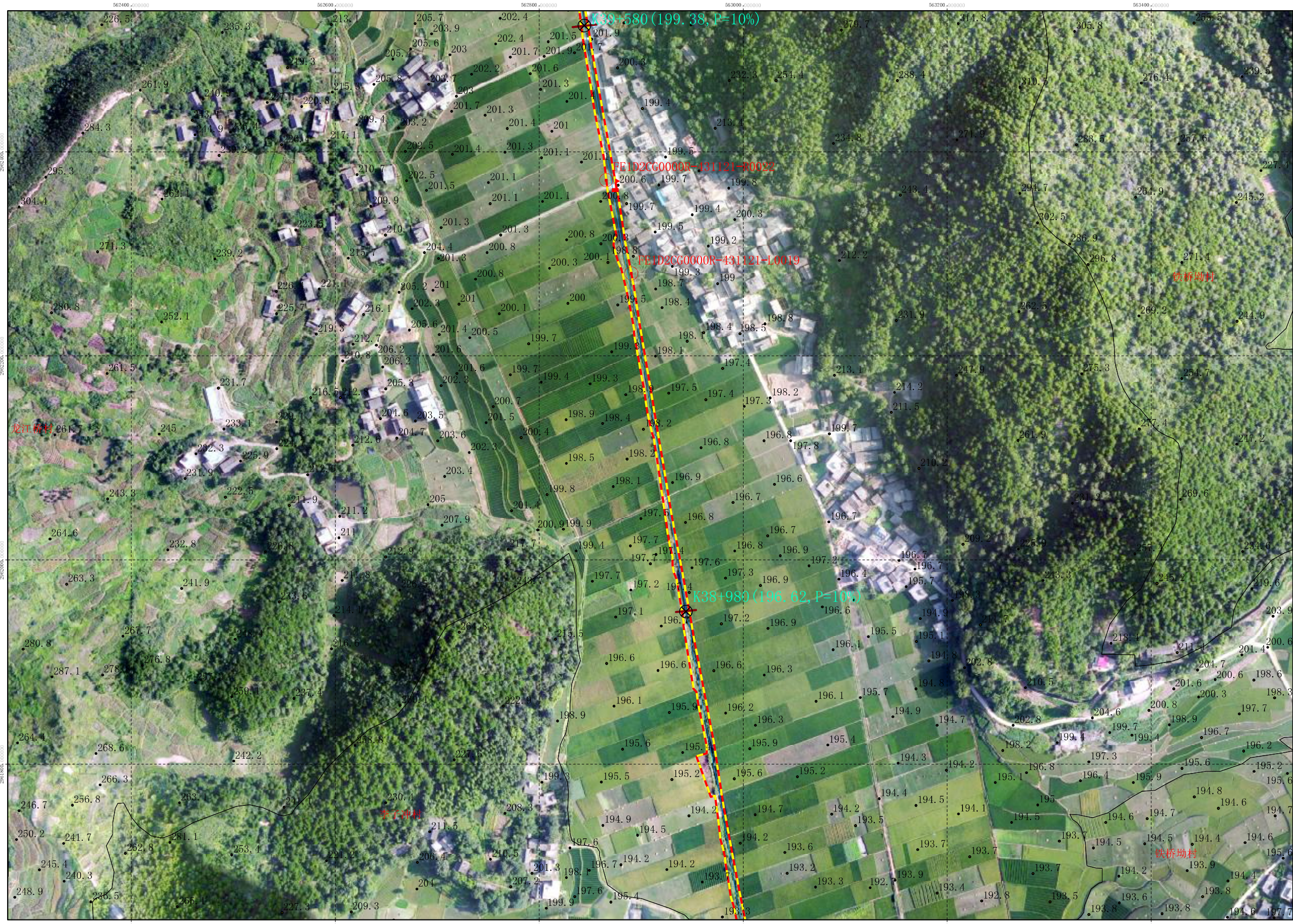
(13/18) 燕子岩河
图例

- ⊗ 桩号
- ⊙ 界桩
- ⊕ 公共界桩
- ▤ 告示牌
- 河道断面桩号
- - - 设计洪水位线
- 管理范围线
- - - 辅助线
- 河道中心线
- 高程点
- 村界
- 乡镇界
- 祁阳县行政边界

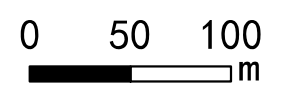
永州市祁阳市水利局
永州市祁阳市自然资源局

批准单位：祁阳市人民政府 审核单位：永州市水利局、永州市自然资源和规划局 制图单位：黄石市振兴勘察设计有限公司
 2015年6月航摄 2021年8月划界 制图者：皮萌
 2000国家大地坐标系 中央经线111度 1:3000 检查者：李林
 1985国家高程基准

燕子岩河永州市祁阳市河段管理范围划定图



1:3000



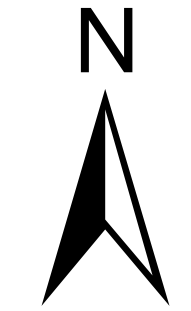
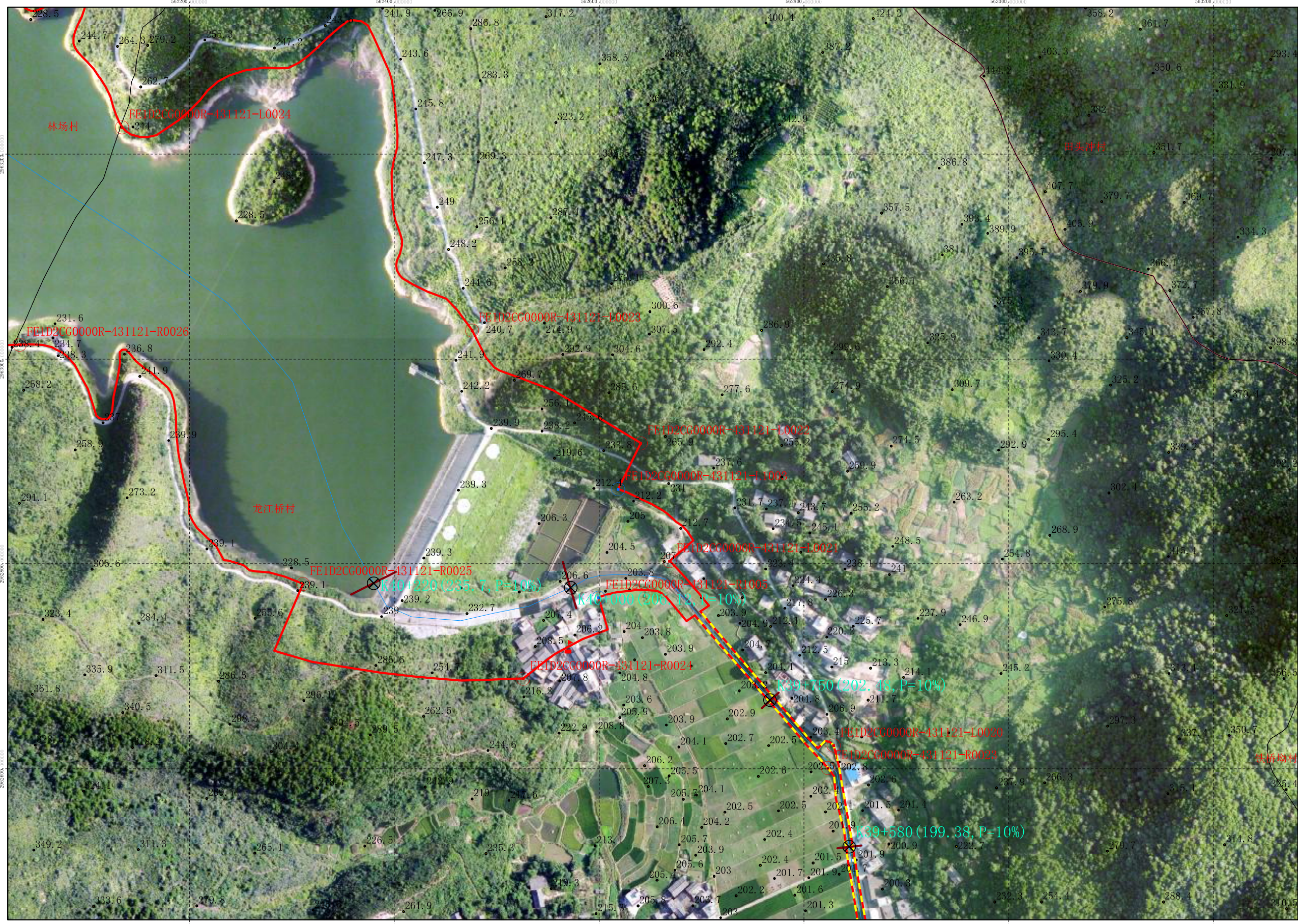
(14 / 18) 燕子岩河
图例

- ⊗ 桩号
- ⊙ 界桩
- ⊕ 公共界桩
- ▲ 告示牌
- 河道断面桩号
- - - 设计洪水位线
- 管理范围线
- - - 辅助线
- 河道中心线
- 高程点
- 村界
- 乡镇界
- 祁阳县行政边界

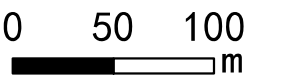
永州市祁阳市水利局
永州市祁阳市自然资源局

批准单位：祁阳市人民政府 审核单位：永州市水利局、永州市自然资源和规划局 制图单位：黄石市振兴勘察设计有限公司
 2015年6月航摄 2021年8月划界 制图者：皮萌
 2000国家大地坐标系 中央经线111度 1:3000 检查者：李林
 1985国家高程基准

燕子岩河永州市祁阳市河段管理范围划定图



1:3000



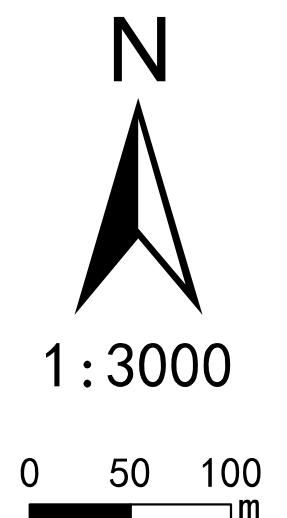
(15 / 18) 燕子岩河
图例

- ⊗ 桩号
- ⊙ 界桩
- ⊕ 公共界桩
- ▲ 告示牌
- 河道断面桩号
- - - 设计洪水位线
- 管理范围线
- - - 辅助线
- 河道中心线
- 高程点
- 村界
- 乡镇界
- 祁阳县行政边界

永州市祁阳市水利局
永州市祁阳市自然资源局

批准单位：祁阳市人民政府 审核单位：永州市水利局、永州市自然资源和规划局 制图单位：黄石市振兴勘察设计有限公司
 2015年6月航摄 2021年8月划界 制图者：皮萌
 2000国家大地坐标系 中央经线111度 1:3000 检查者：李林
 1985国家高程基准

燕子岩河永州市祁阳市河段管理范围划定图



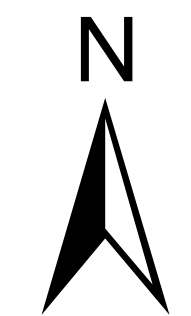
(16 / 18) 燕子岩河
图例

- ⊗ 桩号
- ⊙ 界桩
- ⊕ 公共界桩
- 🚧 告示牌
- 河道断面桩号
- - - 设计洪水位线
- 管理范围线
- - - 辅助线
- 河道中心线
- 高程点
- 村界
- 乡镇界
- 祁阳县行政边界

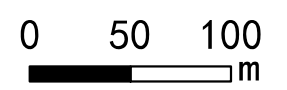
永州市祁阳市水利局

批准单位：祁阳市人民政府 审核单位：永州市水利局、永州市自然资源和规划局 制图单位：黄石市振兴勘察设计有限公司
 2015年6月航摄 2021年8月划界 制图者：皮萌
 2000国家大地坐标系 中央经线111度 1:3000 检查者：李林
 1985国家高程基准

燕子岩河永州市祁阳市河段管理范围划定图



1:3000



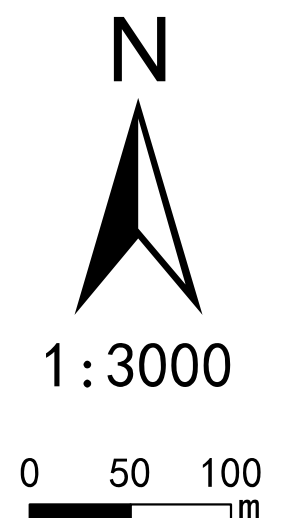
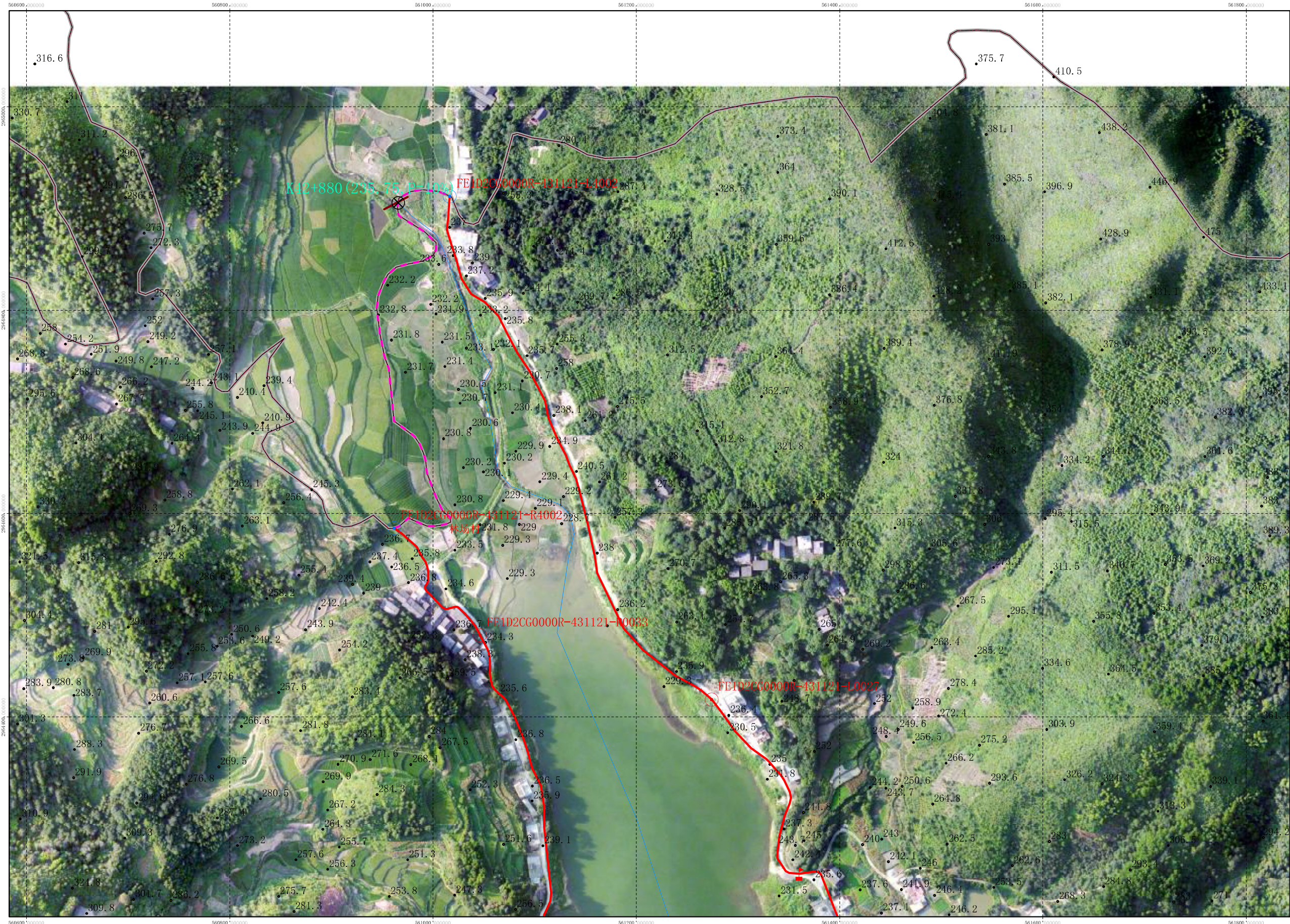
(17/18) 燕子岩河
图例

- ⊗ 桩号
- ⊙ 界桩
- ⊕ 公共界桩
- 🚩 告示牌
- 河道断面桩号
- - - 设计洪水位线
- 管理范围线
- - - 辅助线
- 河道中心线
- 高程点
- 村界
- 乡镇界
- 祁阳县行政边界

永州市祁阳市水利局
永州市祁阳市自然资源局

批准单位：祁阳市人民政府 审核单位：永州市水利局、永州市自然资源和规划局 制图单位：黄石市振兴勘察设计有限公司
 2015年6月航摄 2021年8月划界 制图者：皮萌
 2000国家大地坐标系 中央经线111度 1:3000 检查者：李林
 1985国家高程基准

燕子岩河永州市祁阳市河段管理范围划定图



永州市祁阳市水利局

(18/18) 燕子岩河图例

- ⊗ 桩号
- ⊙ 界桩
- ⊕ 公共界桩
- ▲ 告示牌
- 河道断面桩号
- - - 设计洪水位线
- 管理范围线
- - - 辅助线
- 河道中心线
- 高程点
- 村界
- 乡镇界
- 祁阳县行政边界

批准单位：祁阳市人民政府 审核单位：永州市水利局、永州市自然资源和规划局 制图单位：黄石市振兴勘察设计有限公司
 2015年6月航摄 2021年8月划界 制图者：皮萌
 2000国家大地坐标系 中央经线111度 1:3000 检查者：李林
 1985国家高程基准